



GT

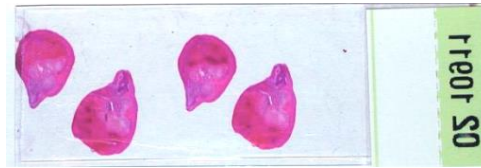
Lames virtuelles

Philippe Bertheau

AG CNCEM

01/07/2019

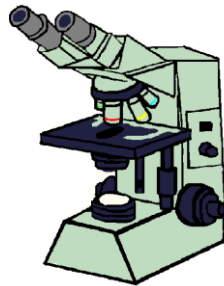
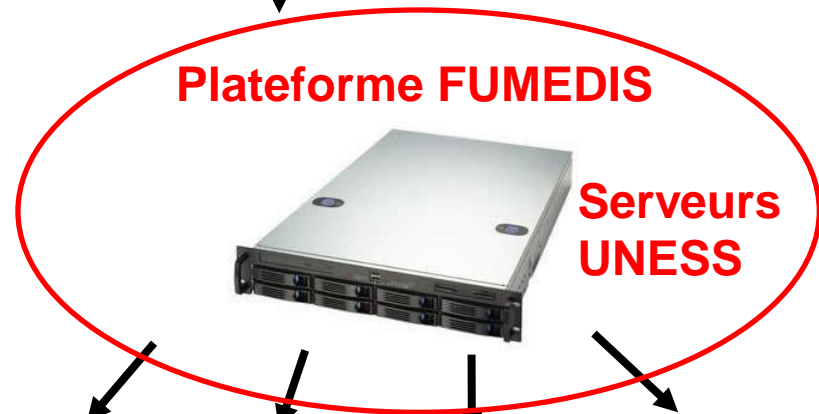
De la lame réelle...



... à la lame virtuelle



numérisation

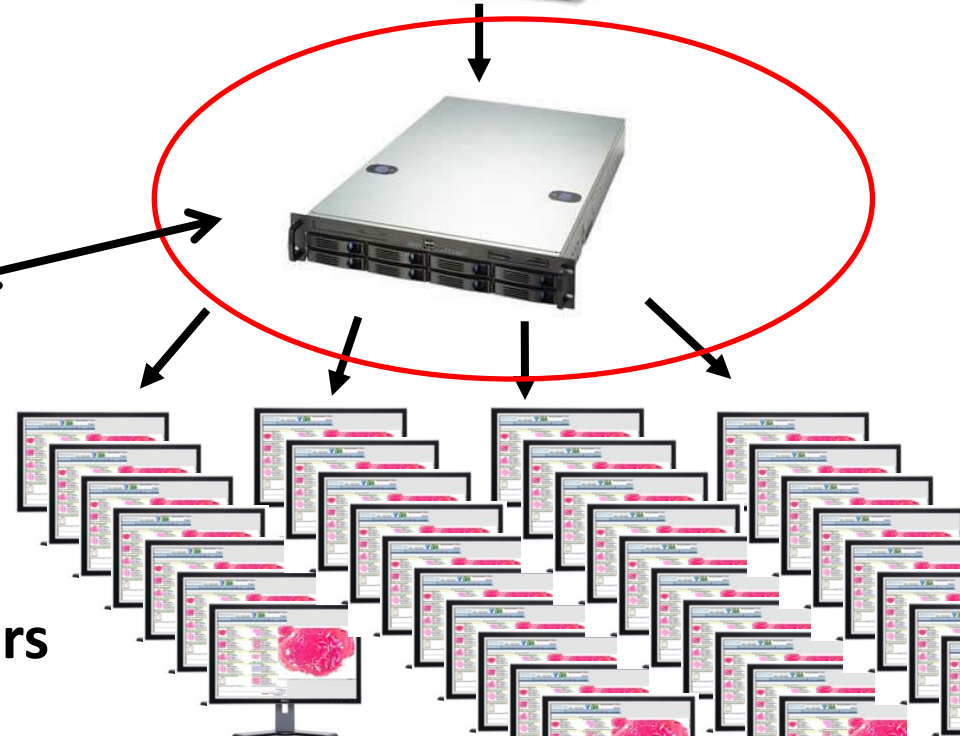


Des enjeux techniques : volumes et bande passante



De très nombreuses lames...

PND



... pour de très nombreux utilisateurs

Des enjeux pédagogiques :

- **Intégration à SIDES-NG**
- Des **recherches faciles** : codages, mots clefs...
- Des **outils de visualisation performants** : fluidité des lames, annotations

Des enjeux pour la recherche :

Vers des collections utilisables pour développer des algorithmes d'I.A. ?



Des enjeux financiers...

- Serveurs et stockage
- Installation, maintien et évolution du logiciel (open-source + modules spécifiques)
- Support utilisateurs

Calendrier :

- Tests en cours de la solution open-source Cytomine
- Projet de pilote à l'automne 2019

Composition du groupe de travail “Lames virtuelles”

ACP : Cécile BADOUAL, Philippe BERTHEAU (coord), Jean BOUTONNAT, Claire TOQUET

Foetopathologie : Sophie COLLARDEAU-FRACHON, Fanny PELLUARD

Génétique : Frédéric DUGUAY, Morgane PLUTINO

Hématologie biologique : Caroline BRET, Virginie SIGURET

Hépatogastro-entérologie : Maximilien BARRET, Driffa MOUSSATA

Histologie : Florence BERNEX, Valérie MALAN, Claire PAQUET, Grégory JOUVION, Emmanuel COGNAT

Médecine interne : Luc MOUTHON

Néphrologie : Marie-Noëlle PERALDI, Vincent VUIBLET

Neurologie : Danielle SEILHEAN

Parasitologie-mycologie : Muriel CORNET , Sandrine HOUZE

Pédiatrie : Justine BACCHETTA, Olivia BOYER

Pneumologie : Philippe CAMUS

Représentant Doyens de Pharmacie : Virginie SIGURET

Représentant des internes : Thomas DENIZE

Ingénieurs SI et TICE : Christophe CANCE, Eric DESRENTES, François Xavier FRENOIS, Vianney GUILLEMER, Marion MANDAVIT, Olivier TRASSARD, Cyril BAIET

CNCEM : Luc MOUTHON

UNESS.fr : Gregory MATHES