

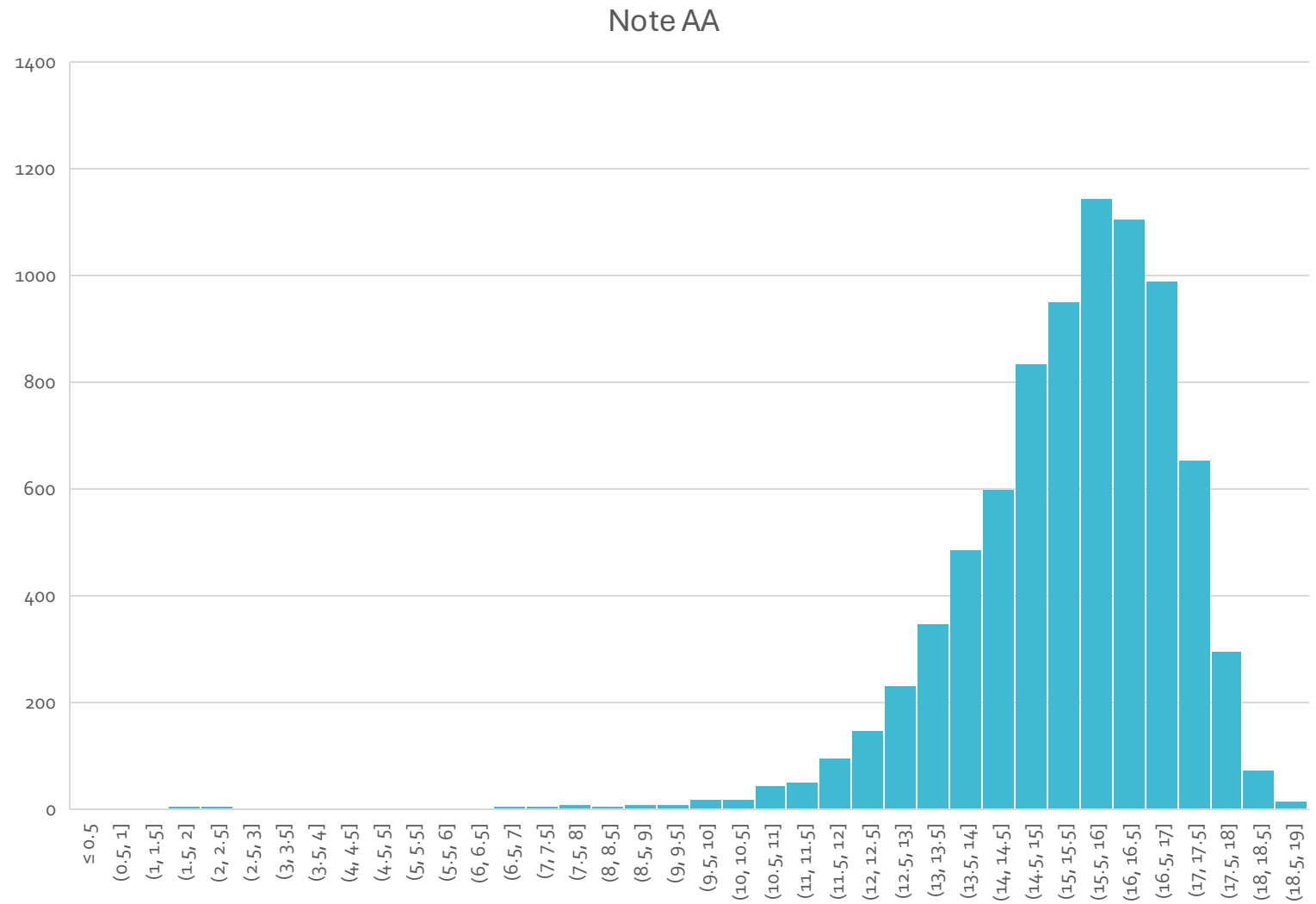
EDN et ECOS

An 1 – 2023-24

Damien Roux, PUPH MIR Université Paris Cité

Président du Conseil scientifique en médecine, MESR

Note AA en session 1 Toute la promotion



8161 présents en session 1 (8192 inscrits)

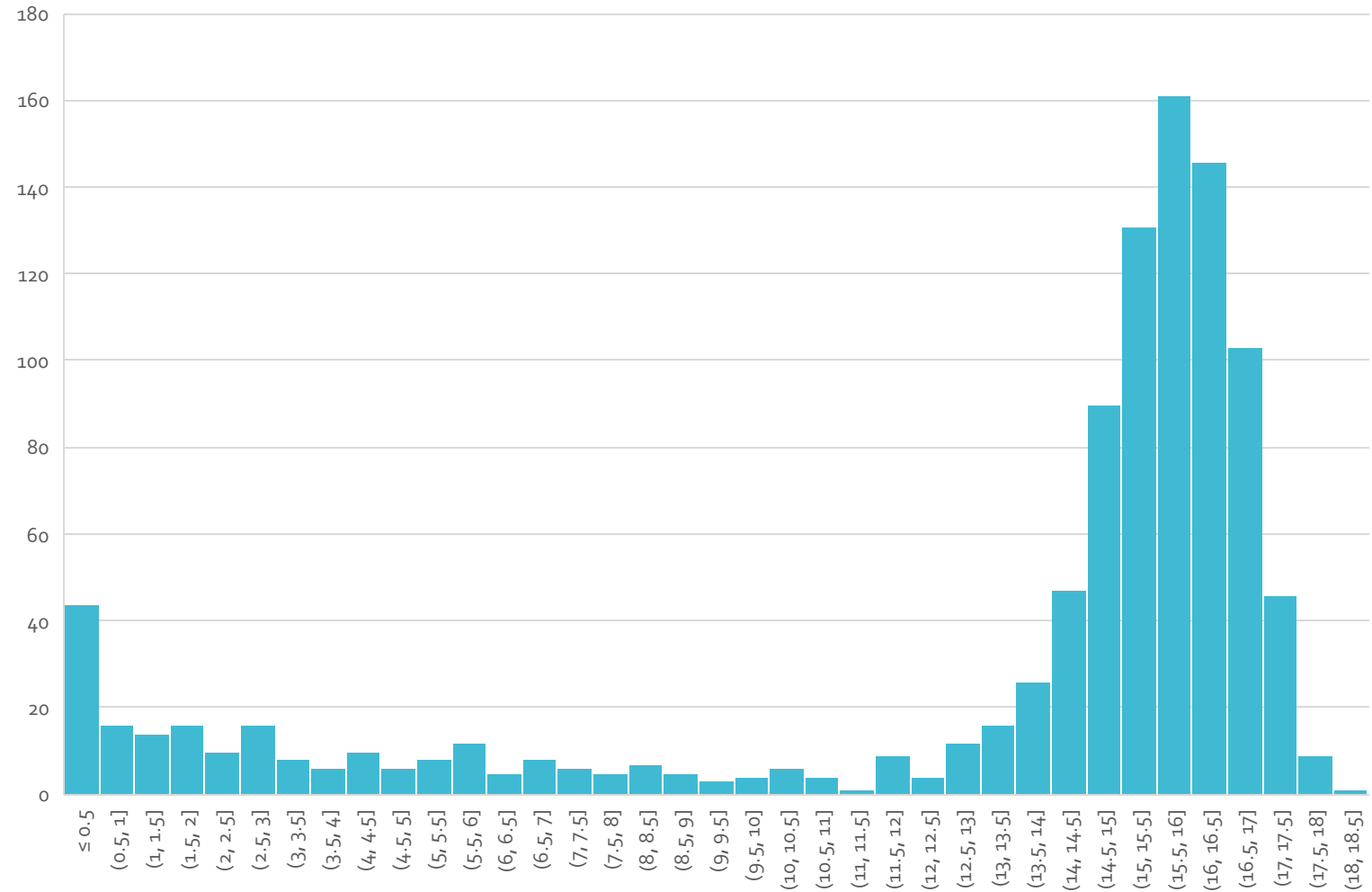
```
graph TD; A[8161 présents en session 1 (8192 inscrits)] --> B[7140 validés en session 1 (87,5%)]; A --> C[1021 convoqués en session 2];
```

7140 validés en **session 1** (87,5%)

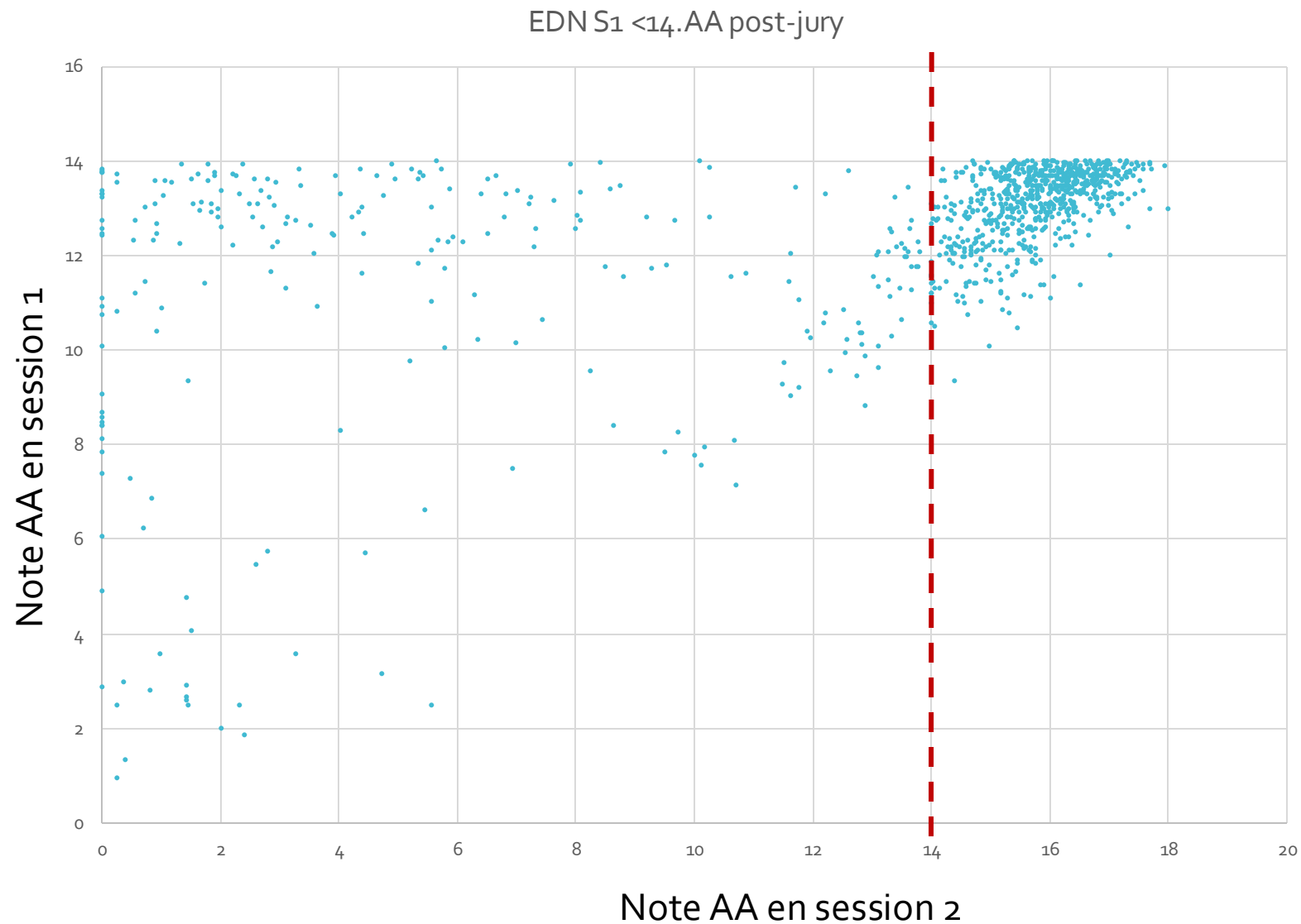
1021 convoqués en **session 2**

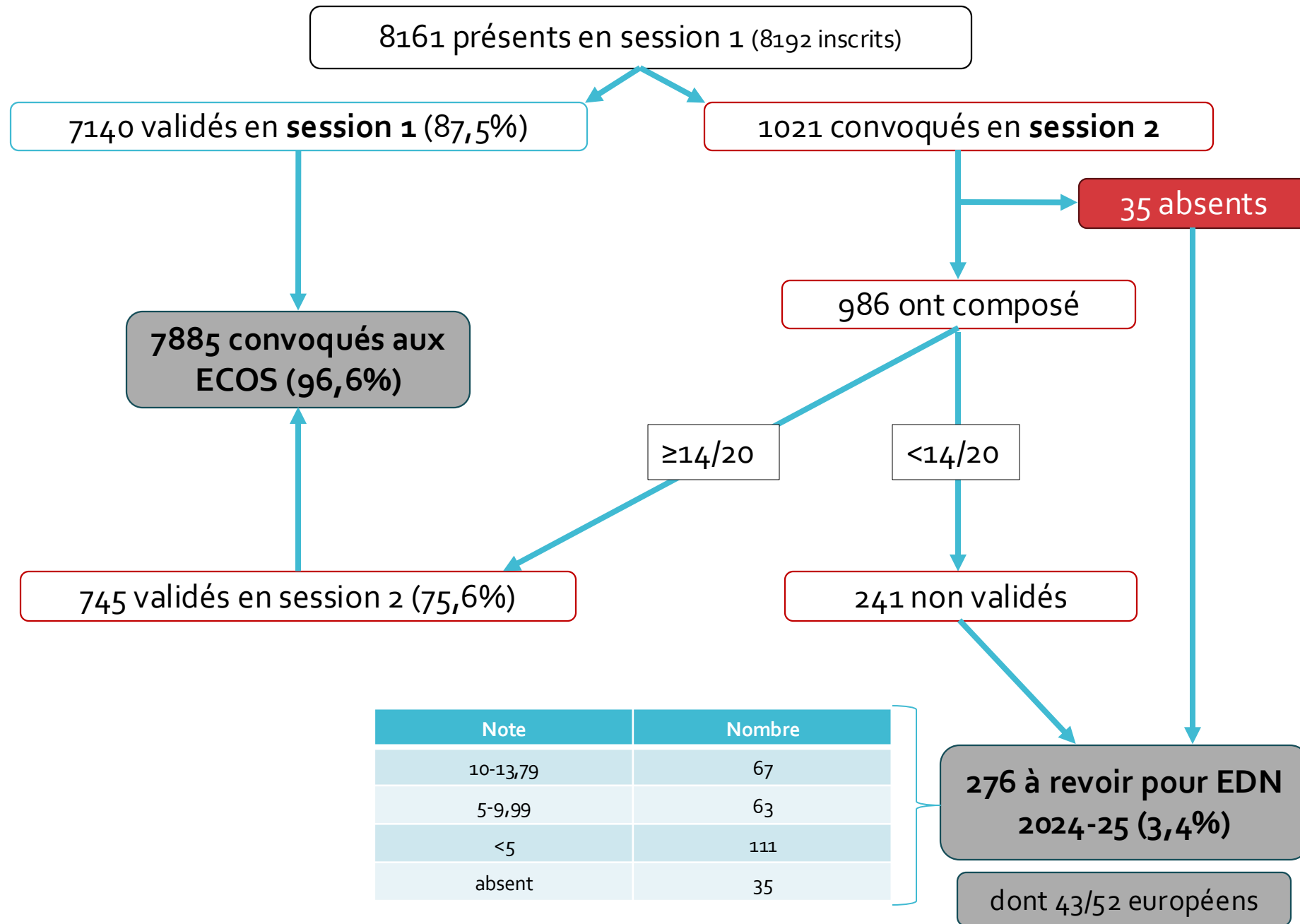
Note AA en
session 2
1021 inscrits

Note AA – S2



Notes AA en
session 2 vs note
session 1
1021 candidats
inscrits





Déroulement des ECOS 2024

- 28 et 29 mai 2024
- Dans 33 centres d'épreuve
- Supervision sur le site du CNG
- 7885 convoqués (6 absents)
 - Européens : 18 convoqués (2 absents)
 - Militaires : 81 (0 absent)
 - CESP : 100 (0 absent)
- 10 stations

101	102	103	104	105
Sténose du pylore	Grossesse et non-immunisation toxoplasmose	Accident du travail, arrêt de travail sur lombosciatique	Arrêt cardiorespiratoire avec mannequin et ECG	Simulateur toucher rectal et anémie ferriprive
Stratégie diagnostique	Stratégie de prise en charge	Interrogatoire	Procédure	Examen clinique
PS	SANS	PS	SANS	SANS

201	202	203	204	205
Sepsis sévère	Insuffisance rénale aiguë	Conseil après infarctus du myocarde	Pneumothorax	Purpura fulminans
Com. Interpro.	Synthèse Ex. paracliniques	Education	Iconographe	Urgence
PSS	SANS	PS	SANS	SANS

Evènements particuliers

- Mardi 28 mai 2024 :
 - Répartition de charge : réajustement avant 11h00
- Aucune fiche manquante ($78\,790 \times 2 = 157\,580$)

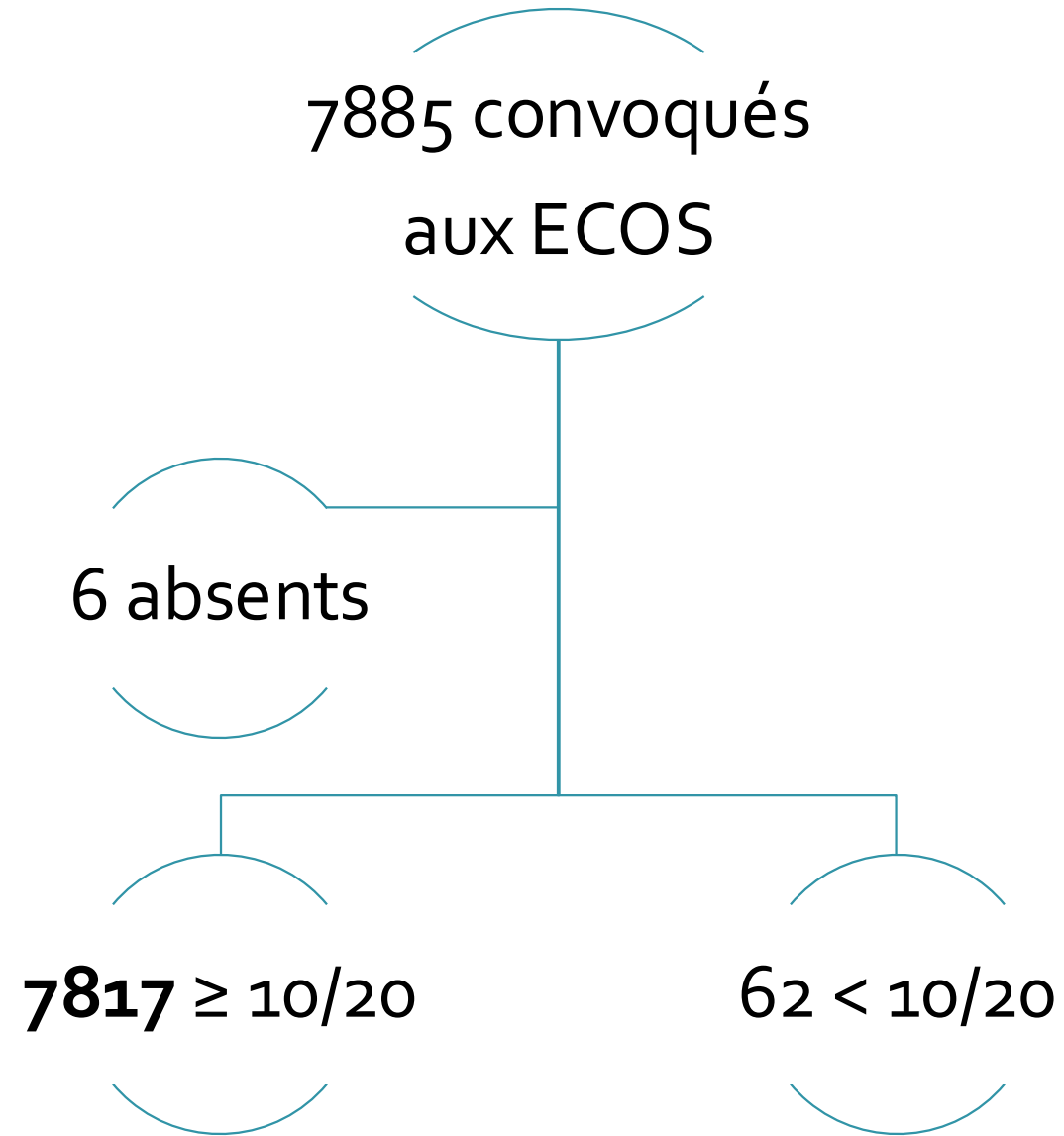
Correction informatisée des épreuves

- Vendredi 7 juin 2024, par le jury en format réduit
- Neutralisation possible d'items (total de 124 items sur 10 stations)
- Prise en compte des procès-verbaux
- Analyse de la distribution des notes par station (RBM, Regression Borderline Model)
- 7 étudiants ayant entre 9,90 et 9,98
 - 5 ont passé la session 2 des ECOS

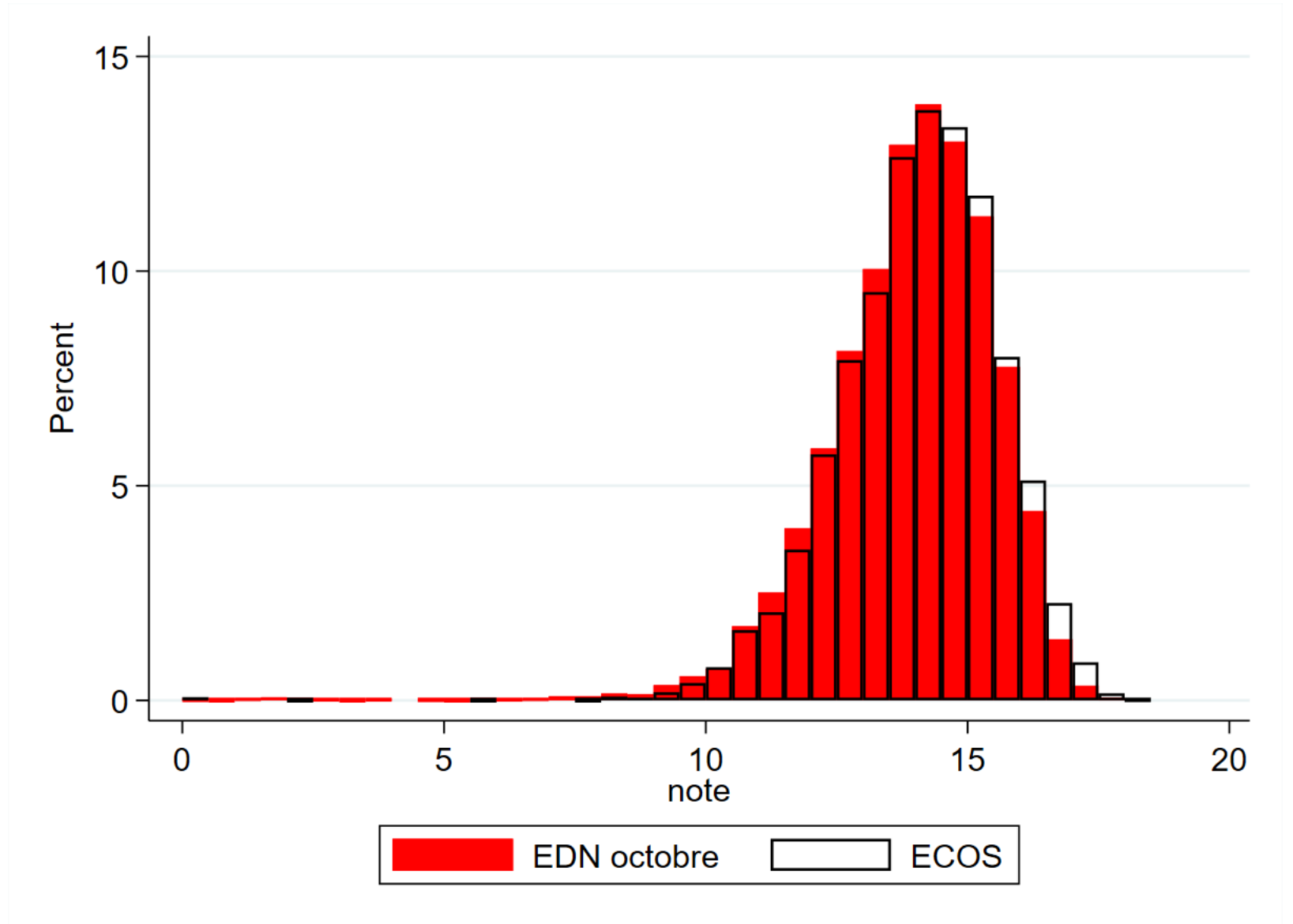
8161 présents aux EDN session 1 (8192 inscrits)

Résultats

99,1% des convoqués aux ECOS nationaux accèdent à l'appariement
95,8% des présents en session 1 des EDN



EDN - ECOS

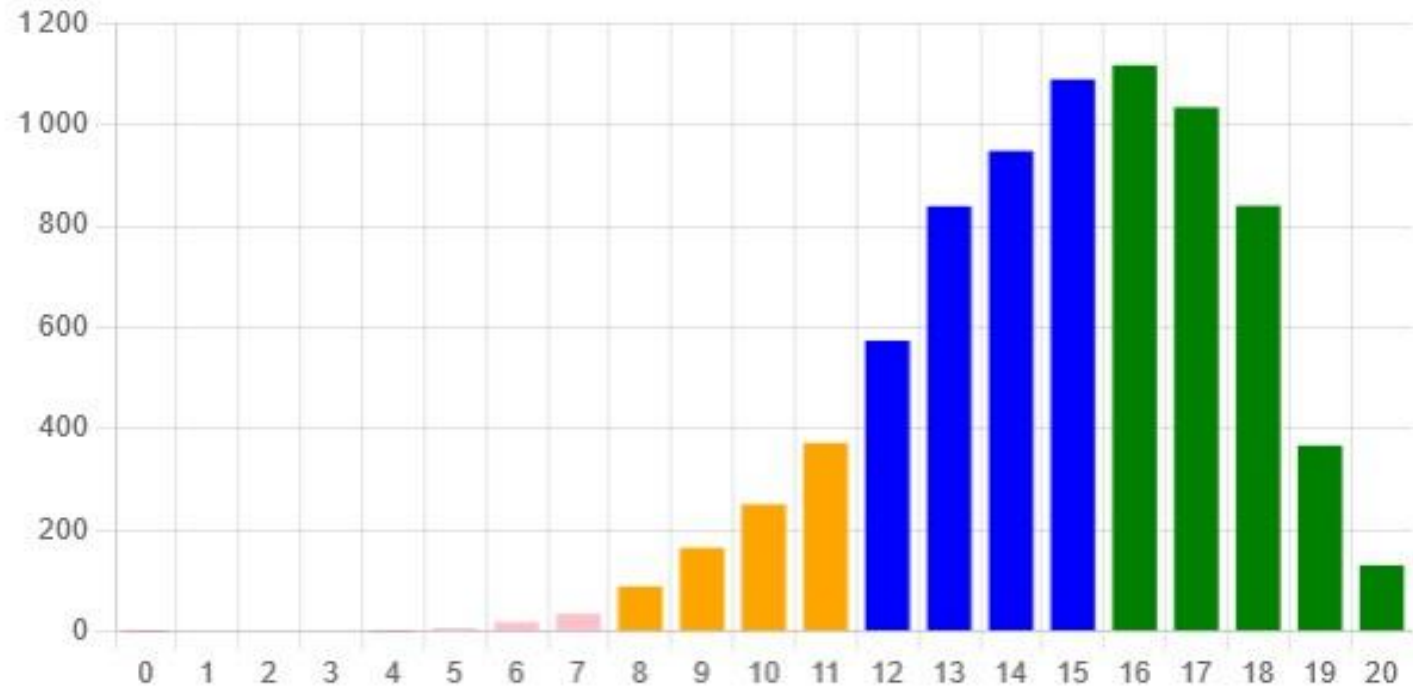


EDN : groupe de spécialité 1

ECOS : moyenne générale (sans pondération)

101 - Sténose du pylore

Répartitions des candidats par note

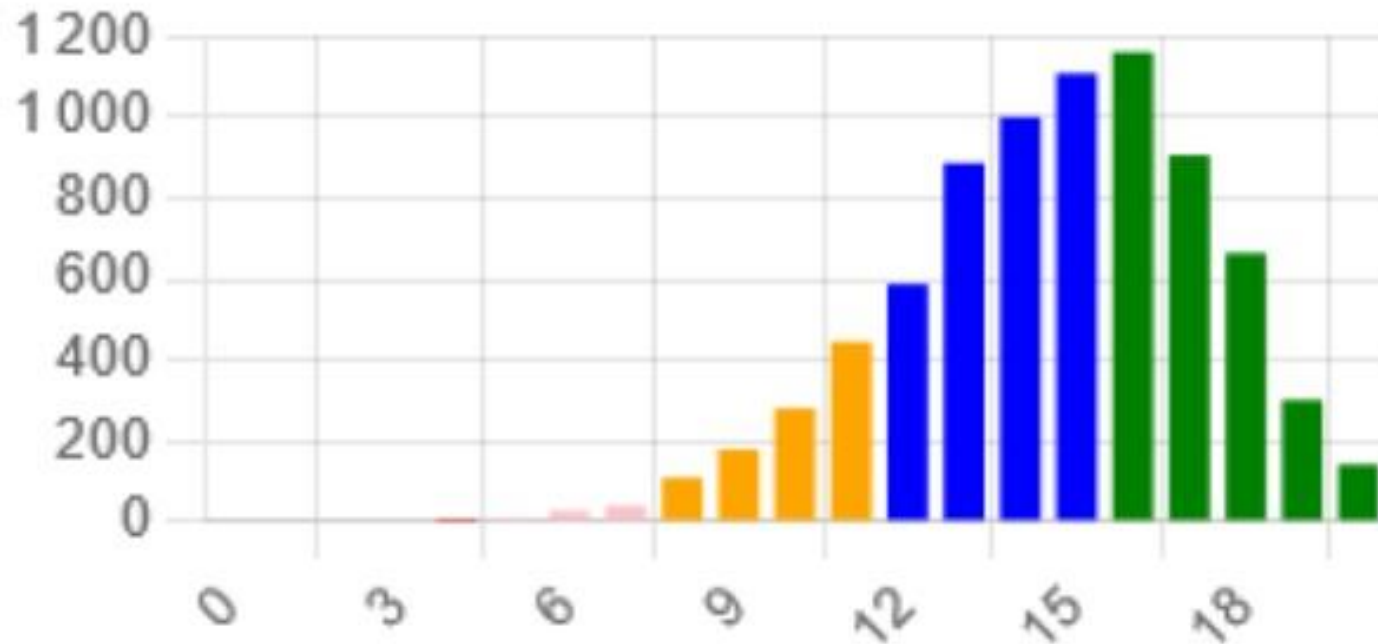


Demande carnet santé : 54%

Durée évolution vomissements : 97%

102- Grossesse et non-immunisation toxoplasmose

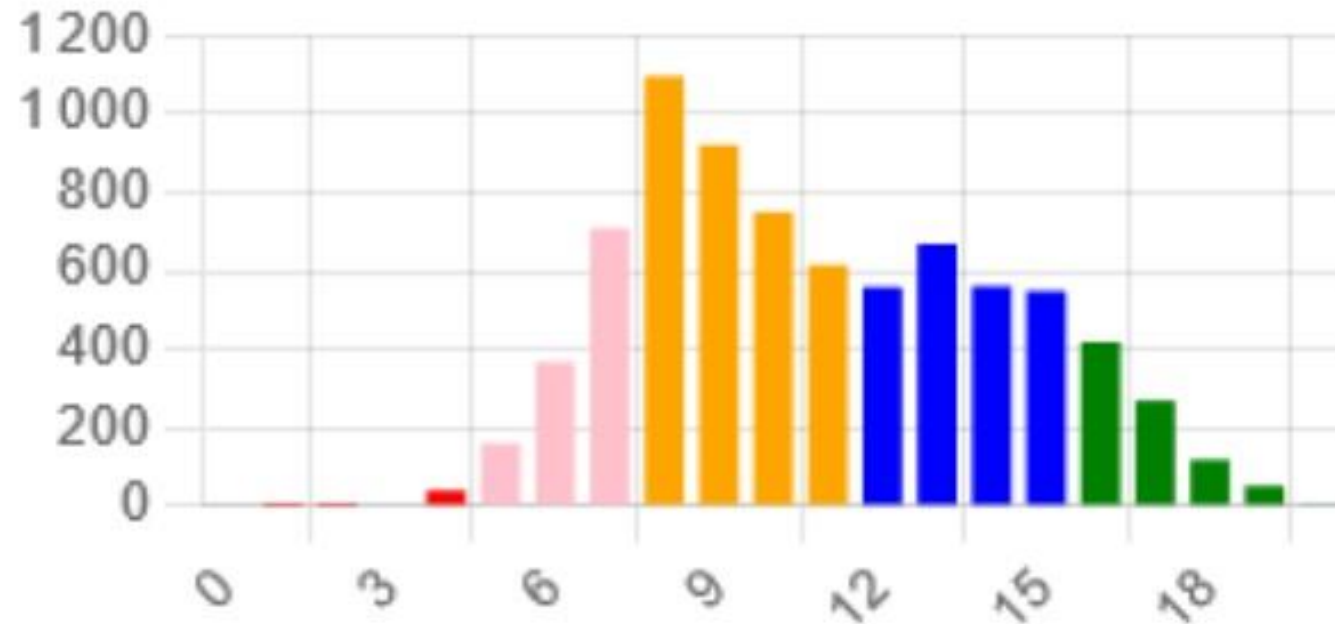
Répartitions des candidats par note



Lavage systématique aliments et mains : 28 %
Absence immunisation toxoplasmose : 95%

103 - Accident du travail, arrêt de travail sur lombosciatique

Répartitions des candidats par note

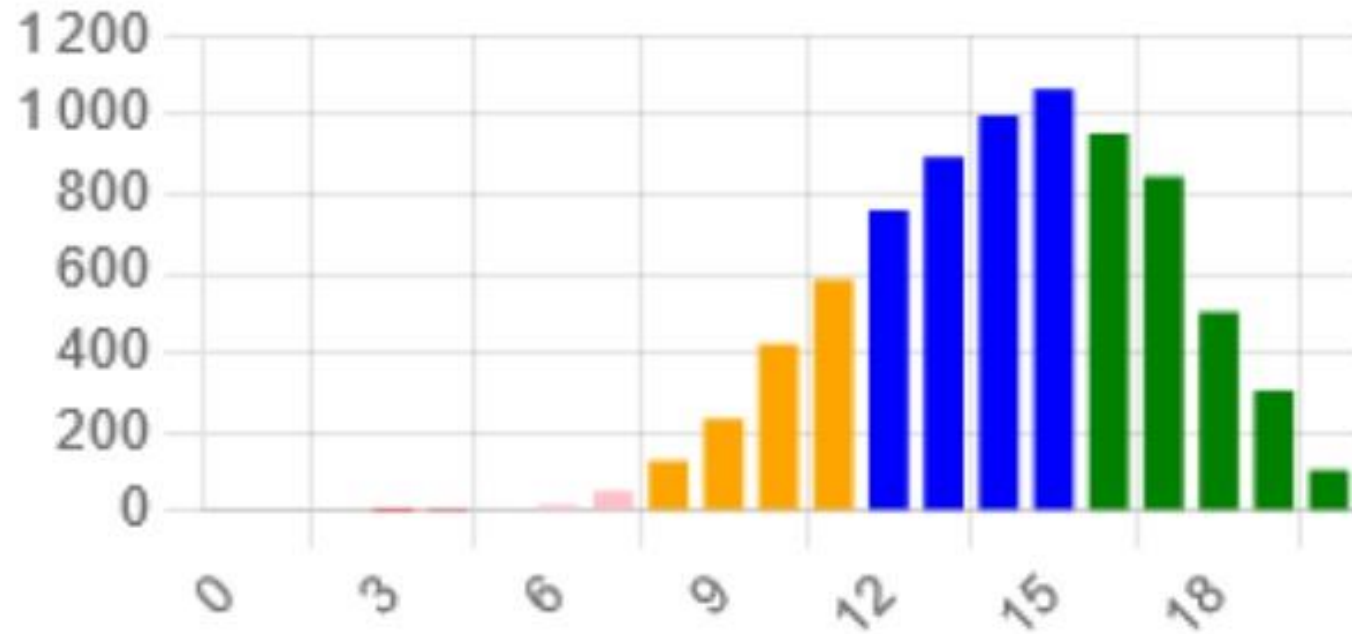


Explique l'absence de jours de carence : 23%

Se renseigne sur l'activité professionnelle : 98%

104 - Arrêt cardiorespiratoire avec mannequin et ECG

Répartitions des candidats par note

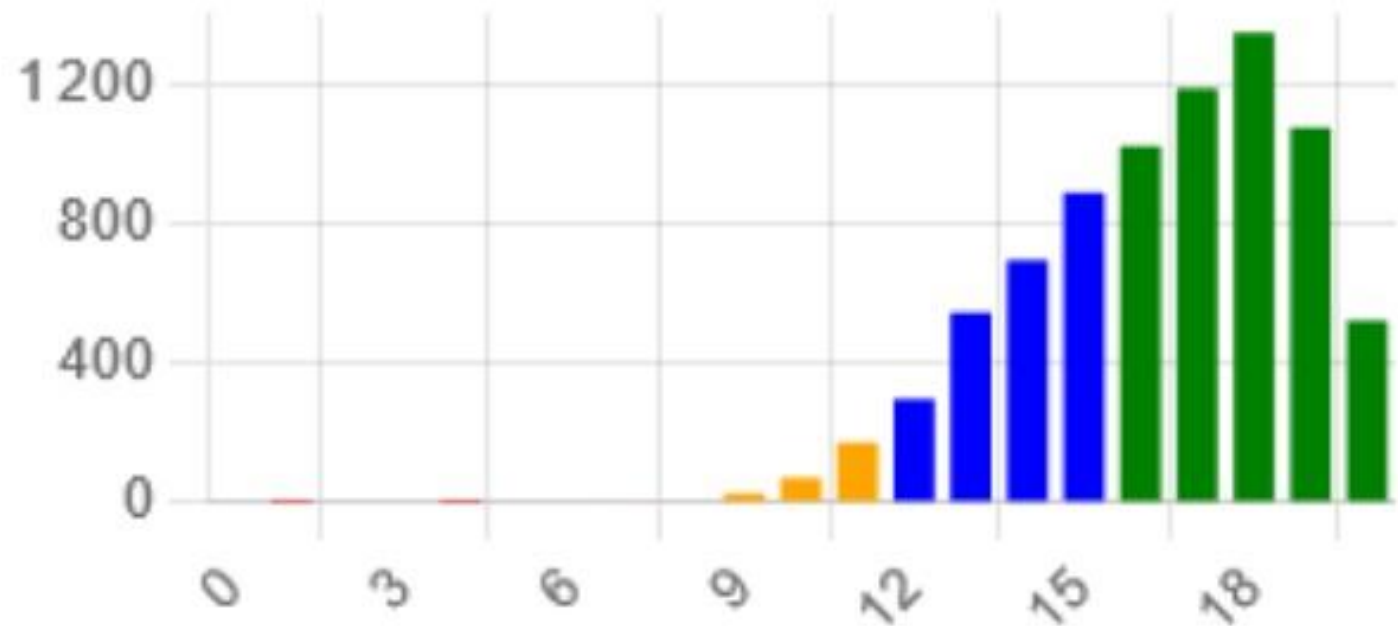


Hyperextension et doigts dans la bouche : 18% (70% énoncent qu'il faut vérifier les VADS)

Masse avec la paume sur le thorax : 98%

105 -
Simulateur
toucher rectal
et anémie
ferriprive

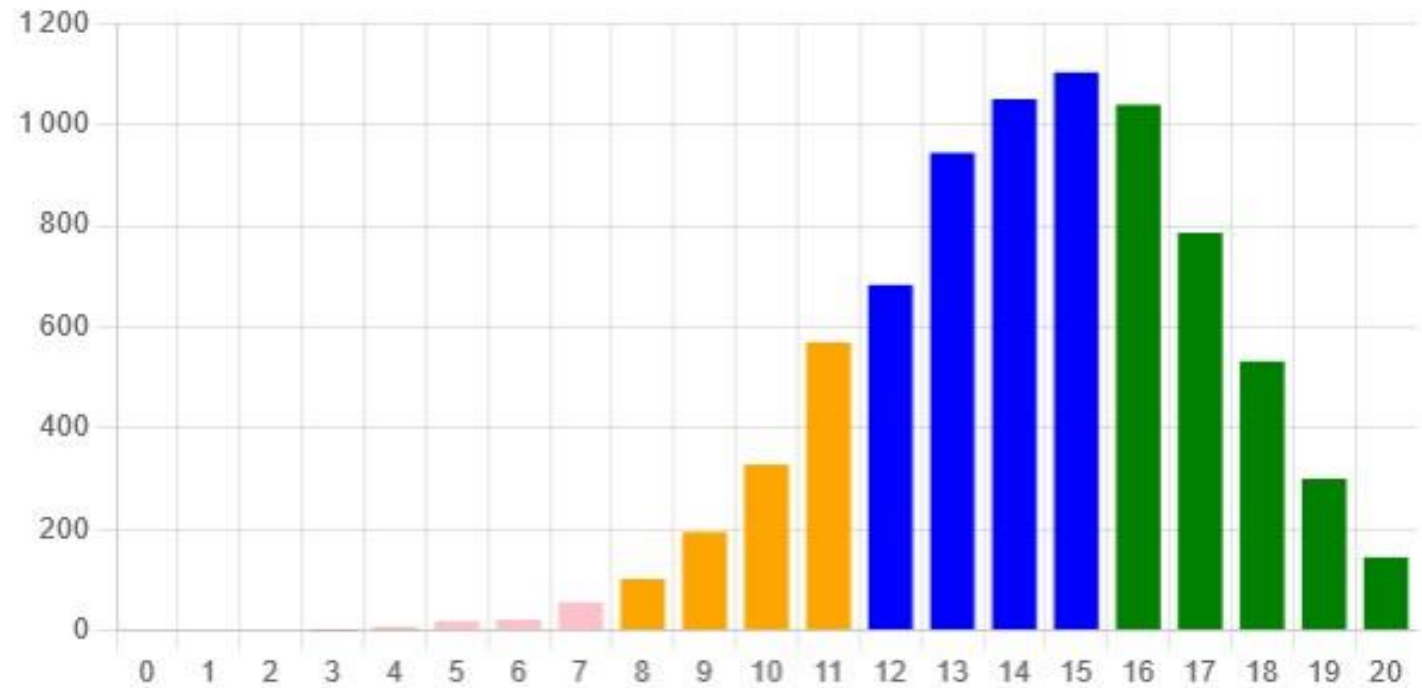
Répartitions des candidats par note



Vérifie le caractère indolore du TR : 43%
Introduit un seul doigt : 99%

201 - Sepsis sévère

Répartitions des candidats par note

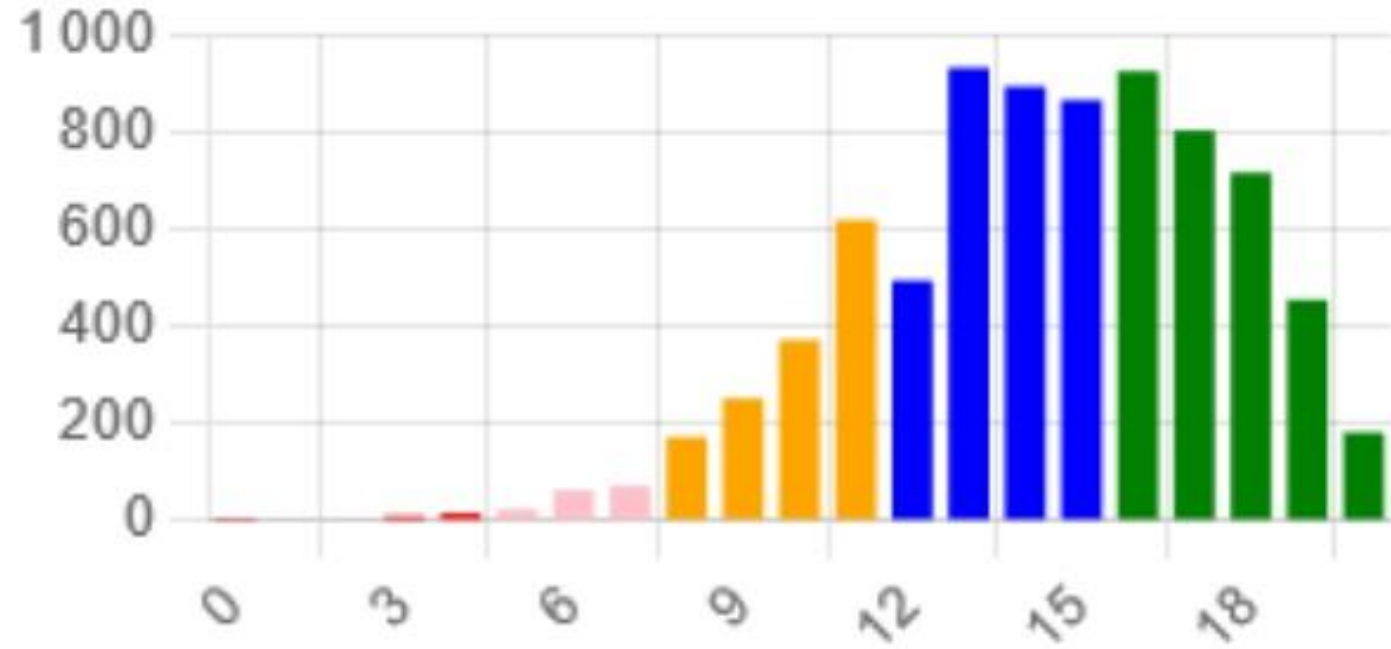


Absence d'élément pour infection KT : 34%

Remplissage cristalloïde : 93%

202 - Insuffisance rénale aiguë

Répartitions des candidats par note

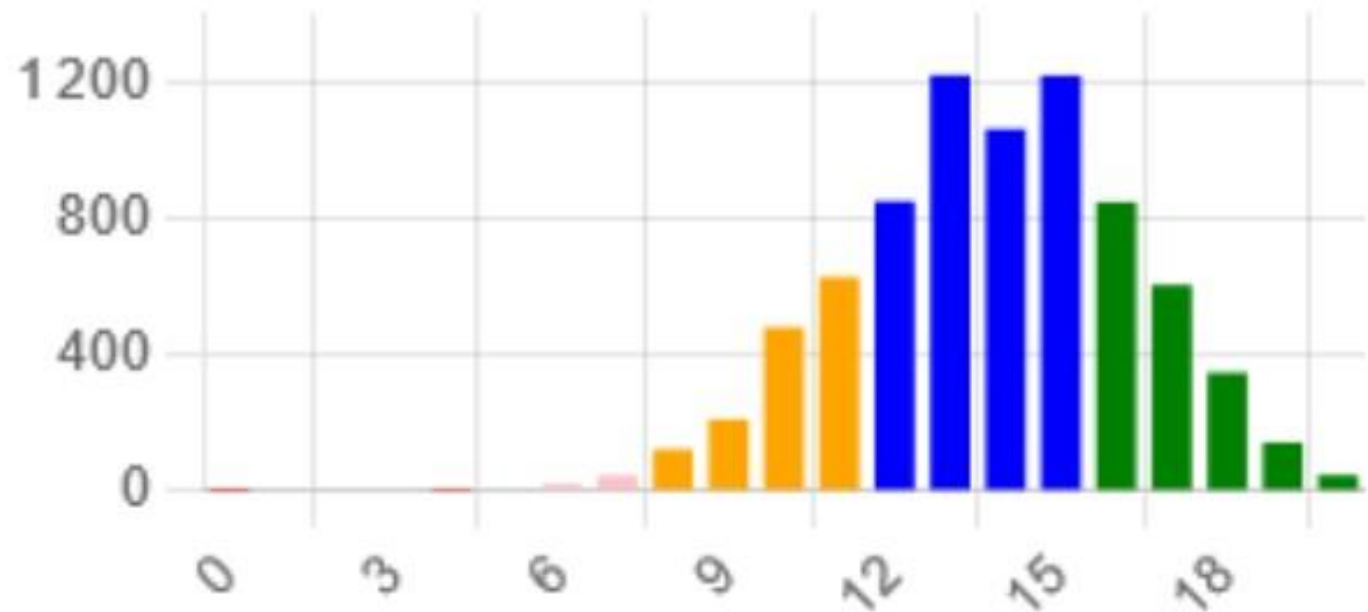


Evoque NTA : 16%

Décrit une insuffisance rénale : 99% (aiguë 97%)

203 - Conseil après infarctus du myocarde

Répartitions des candidats par note

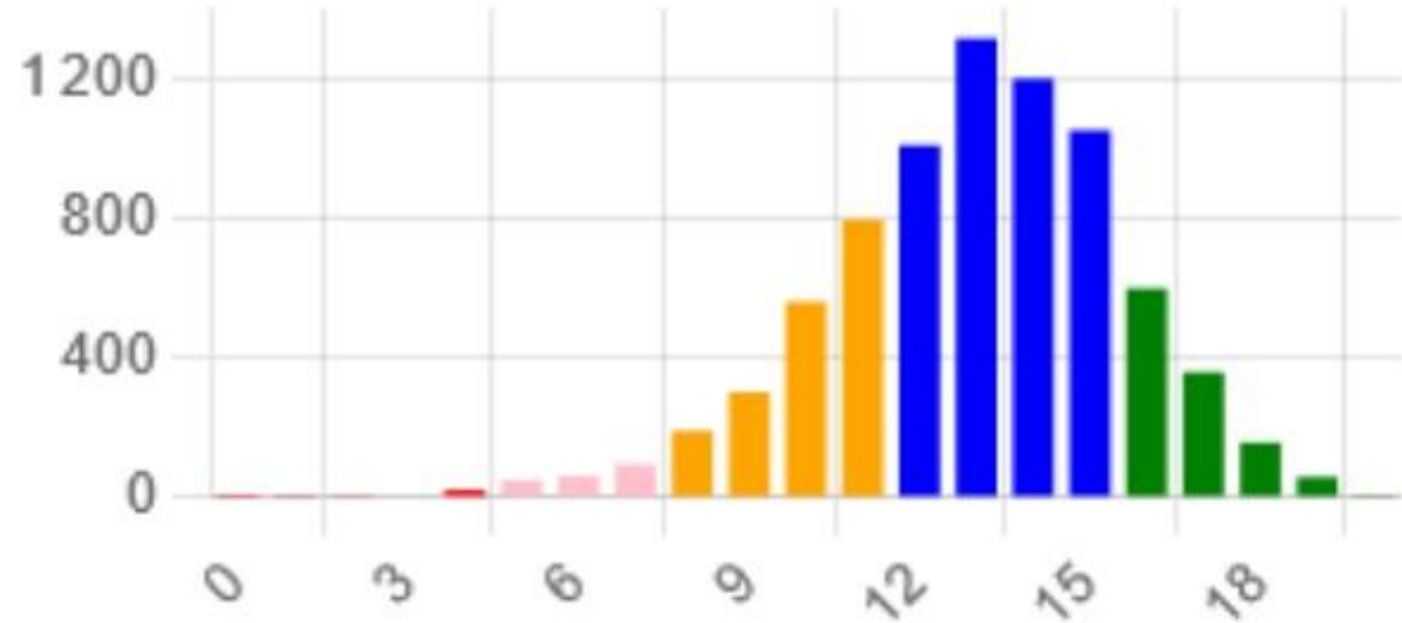


Cible LDL : 32%

Substitution nicotinique : 94%

204 - Pneumothorax

Répartitions des candidats par note

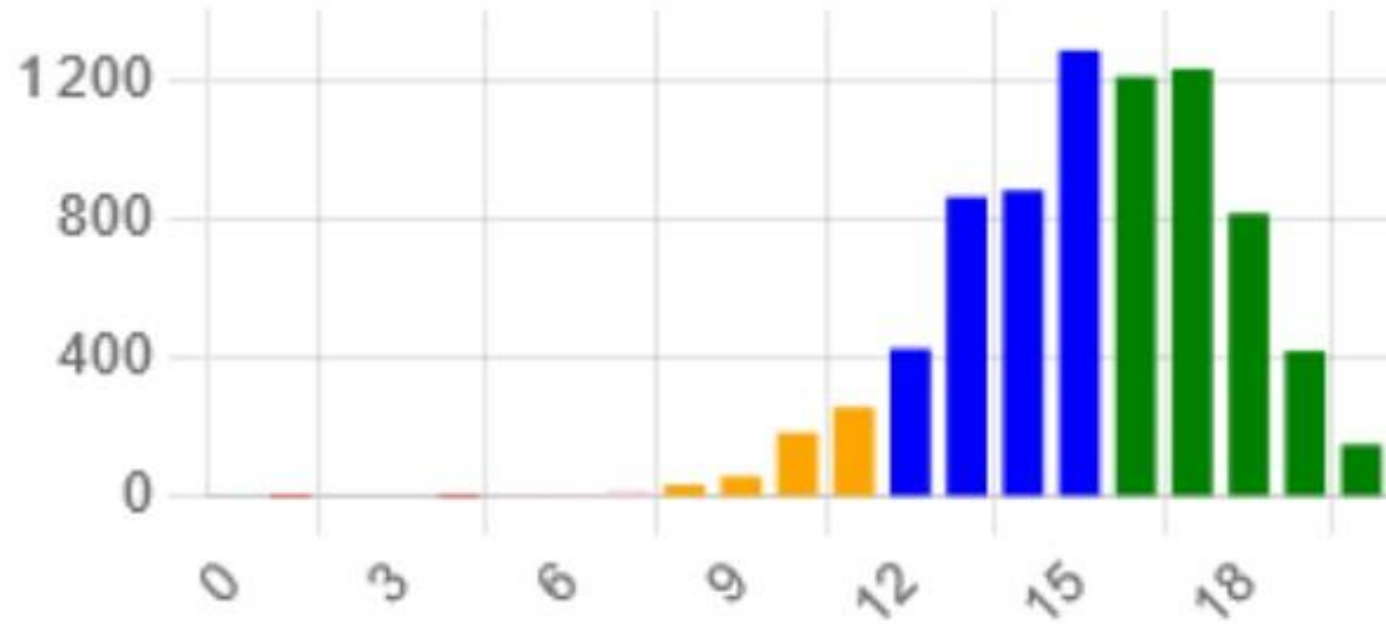


Anesthésie locale : 9%

Énoncé pneumothorax : 98%

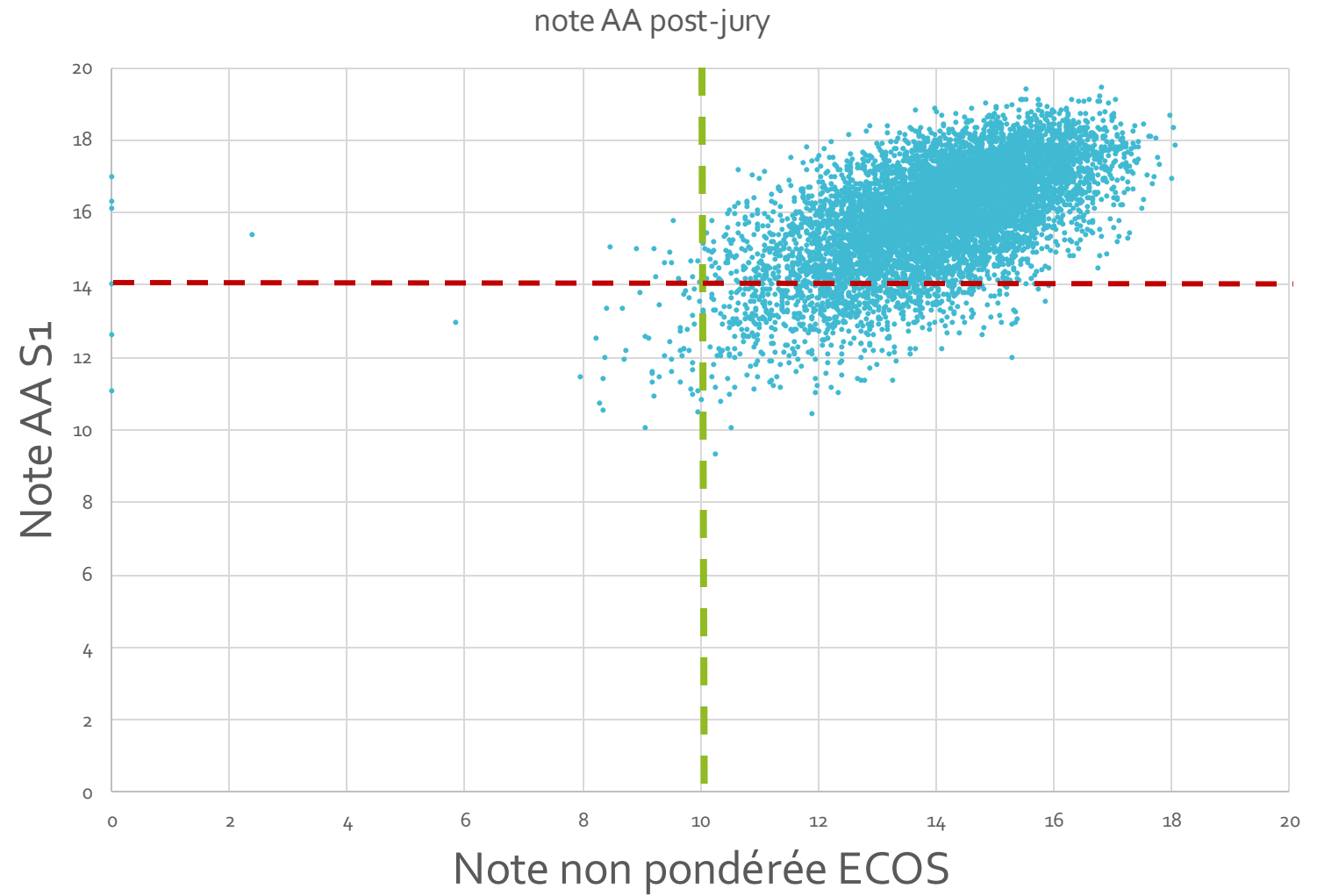
205 - Purpura fulminans

Répartitions des candidats par note



Pronostic vital engagé : 21%
Purpura : 100% (fulminans 96%)

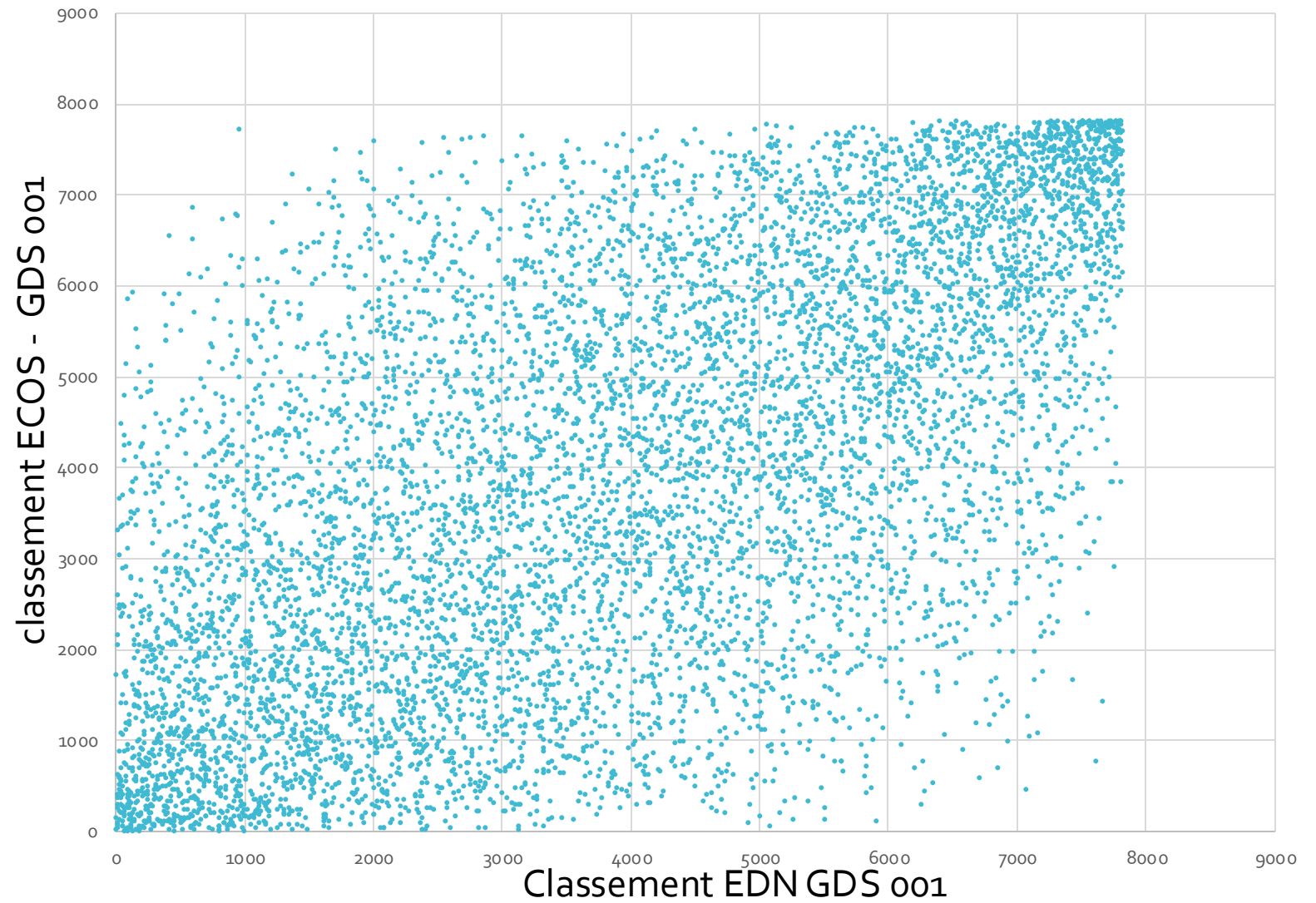
Note AA en session 1 vs note ECOS non pondérés pour les validés AA en S1 et S2



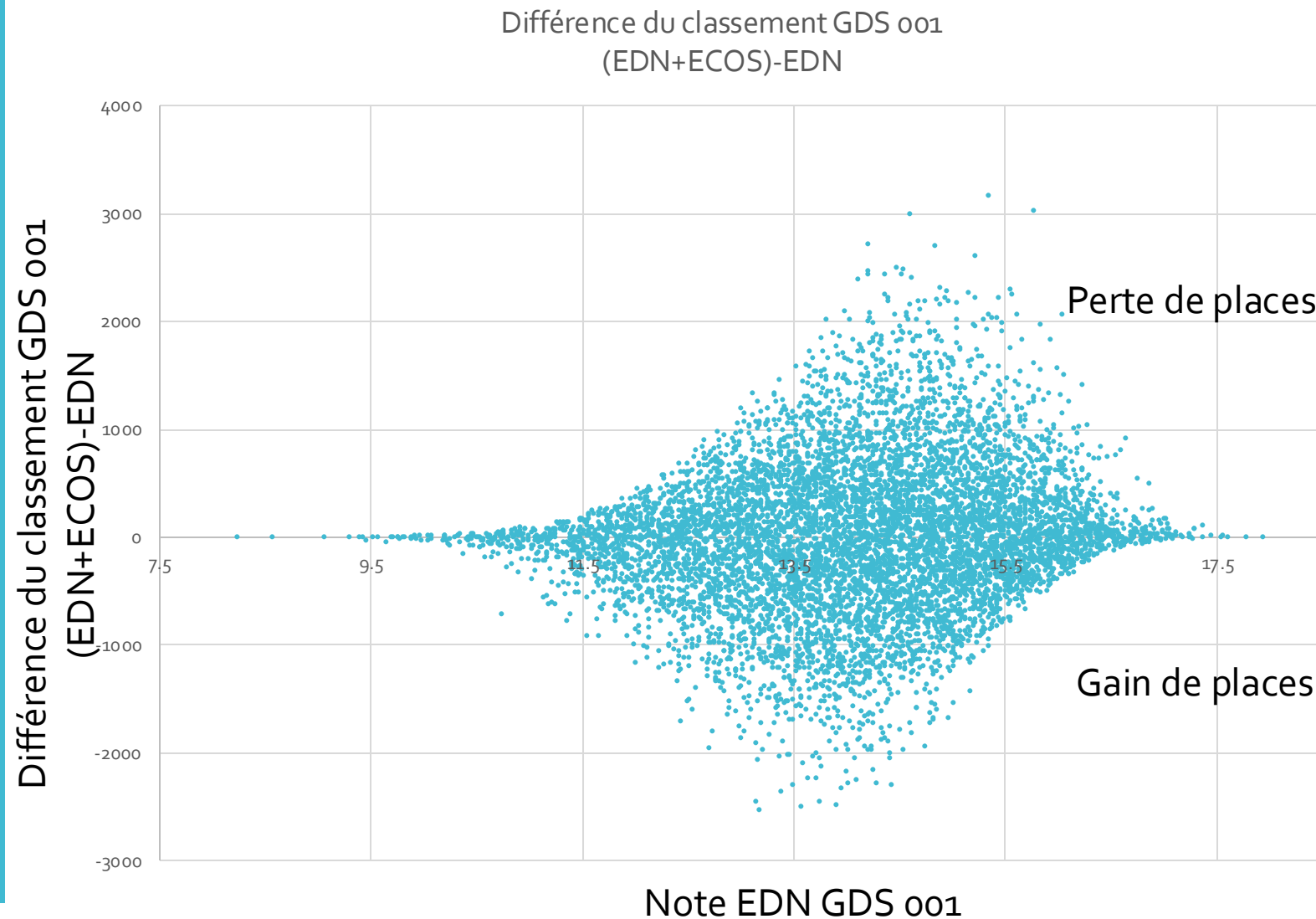
	AA >14 en session 1	AA >14 en session 2
ECOS validés	7121	696
ECOS non validés	19	49
Effectifs	7140	745
	19 dont 4 absents	49 dont 2 absents

Chi² p-value : 2.5546927322779E-70

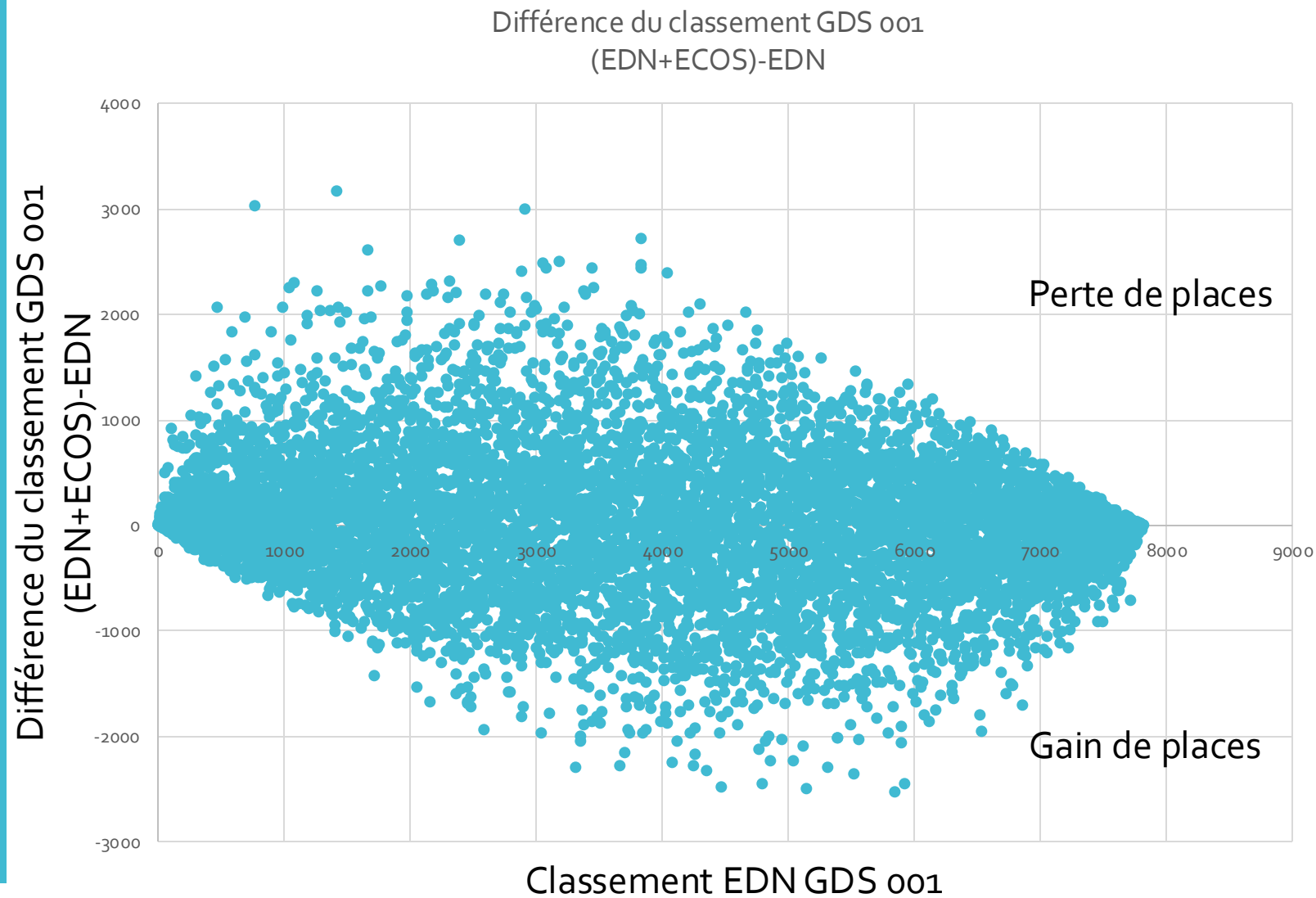
Classement EDN vs ECOS GDS 001



Différence du classement GDS₁ (EDN+ECOS)-EDN en fonction de la note aux EDN



Différence du classement GDS₁ (EDN+ECOS)-EDN en fonction du classement aux EDN

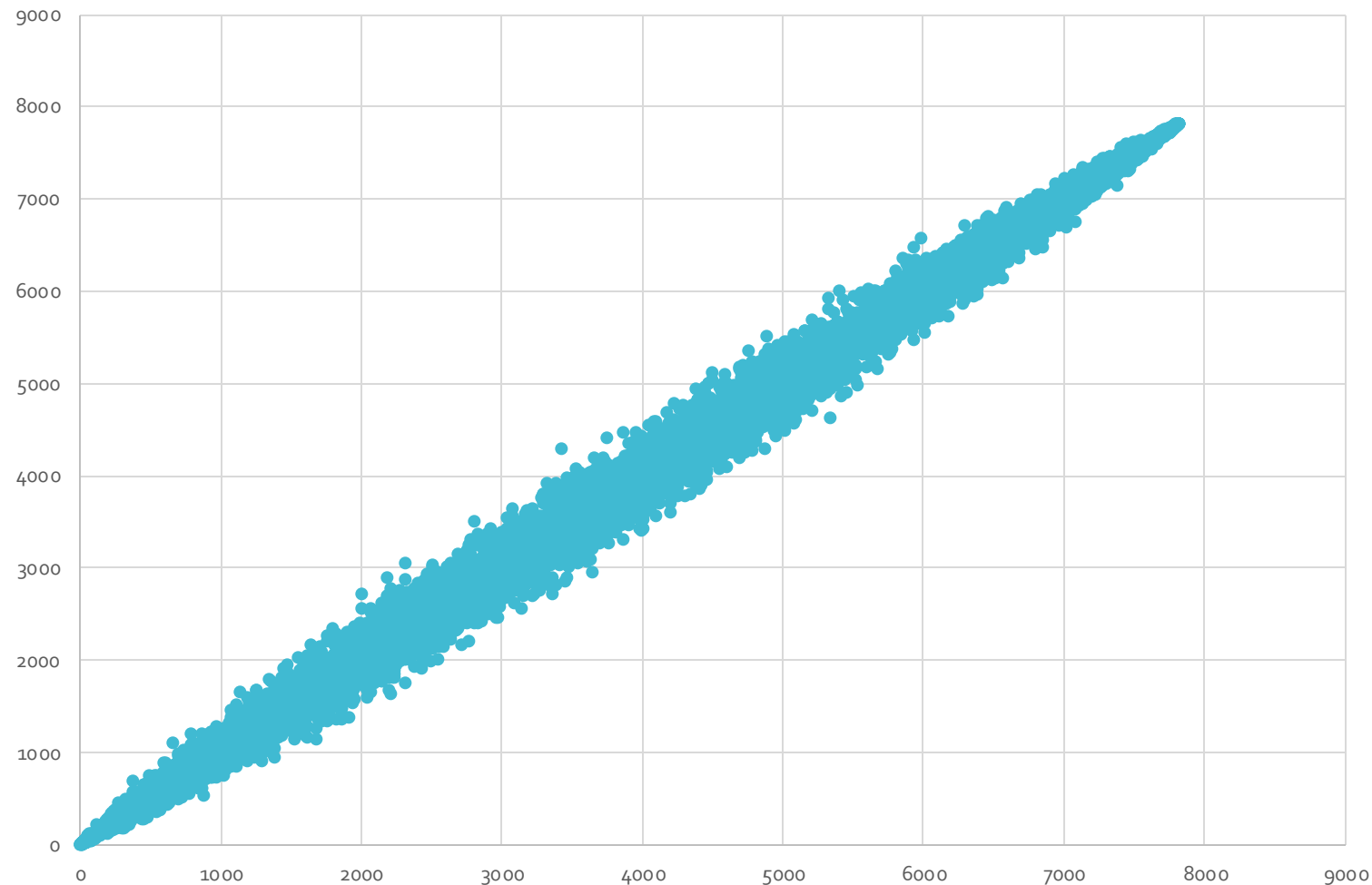


Effet de la pondération

- EDN
- ECOS

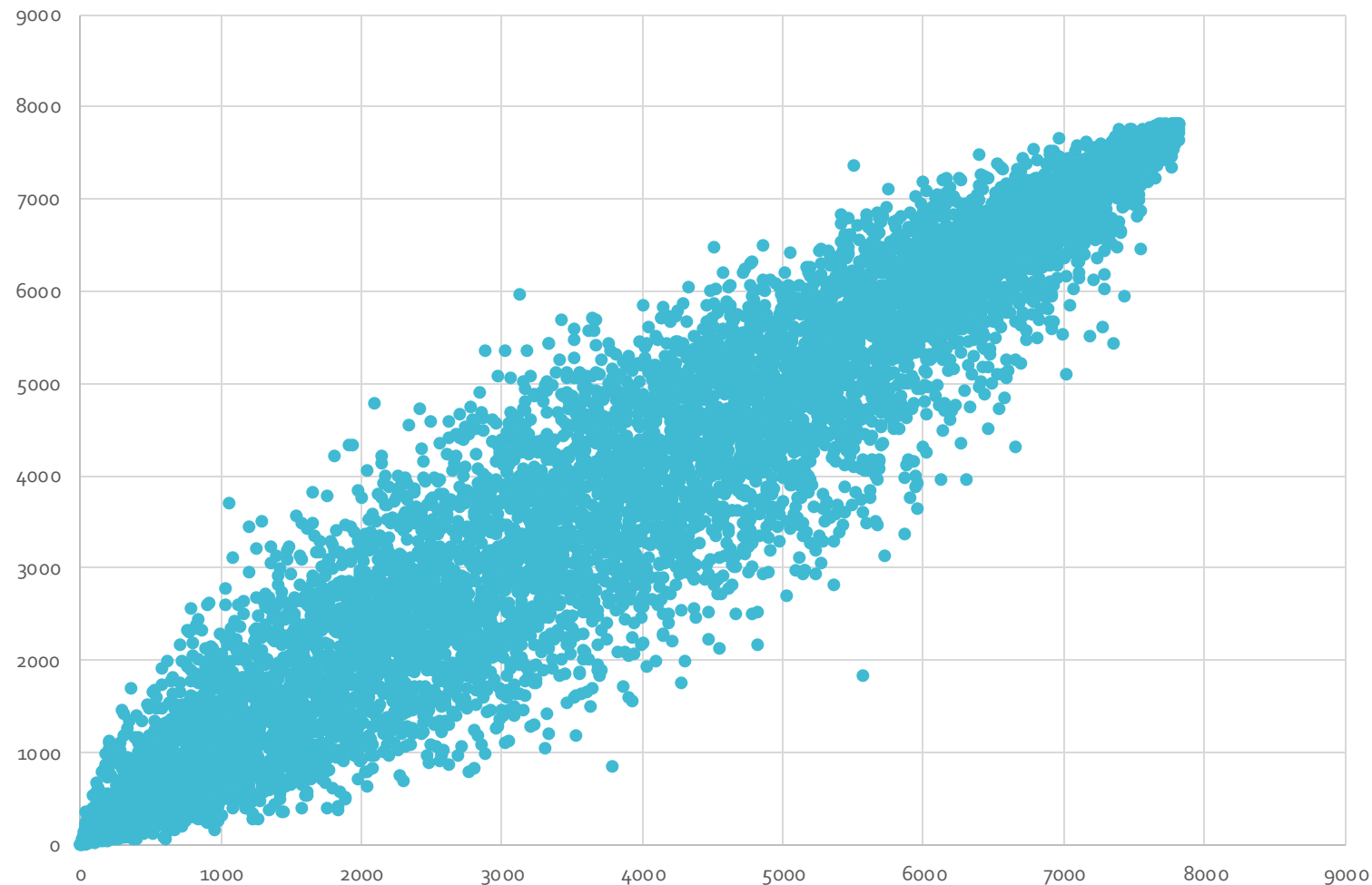
Effet
pondération x2
aux EDN
Classement
GDS 01 vs 13

EDN octobre 23. classement GDS 13 vs 01



Effet
pondération x2
aux ECOS
Classement
GDS 01 vs 13

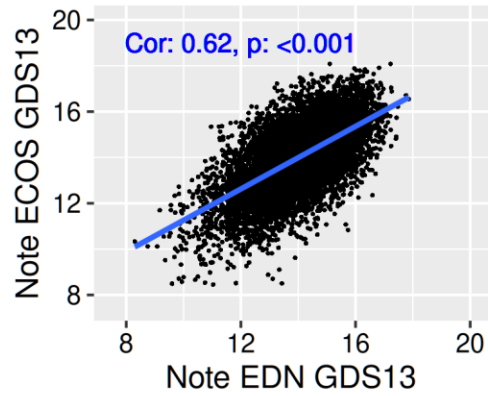
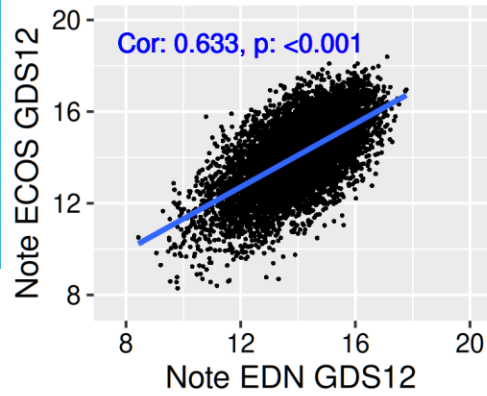
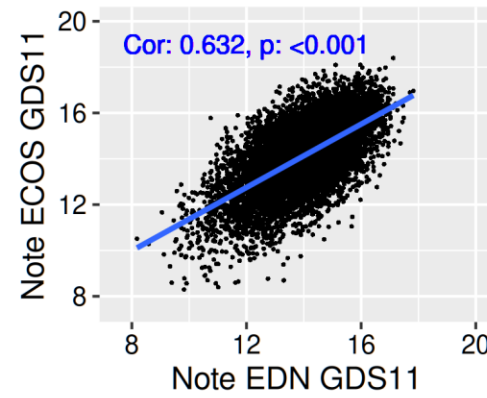
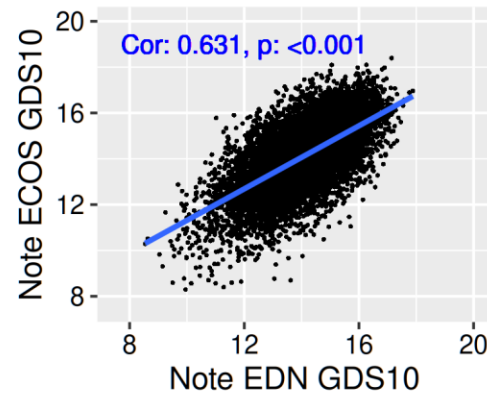
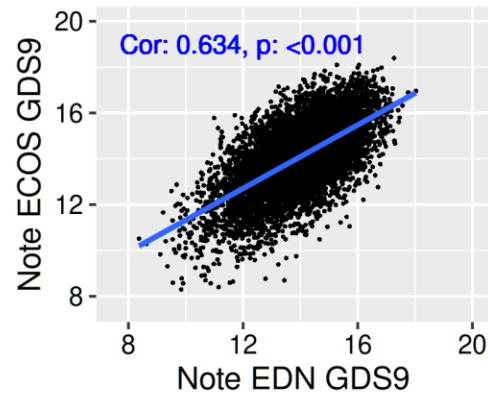
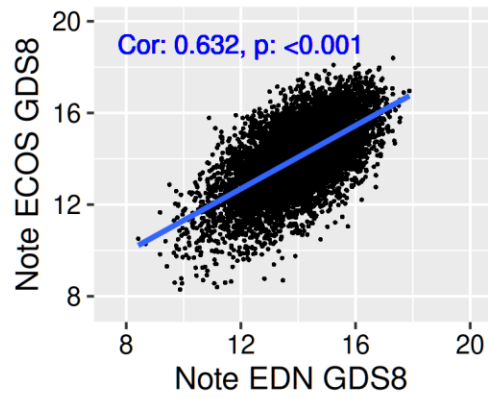
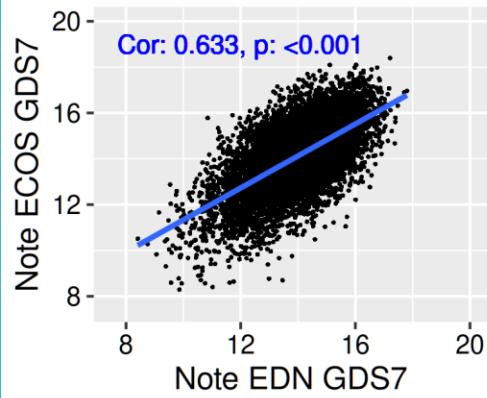
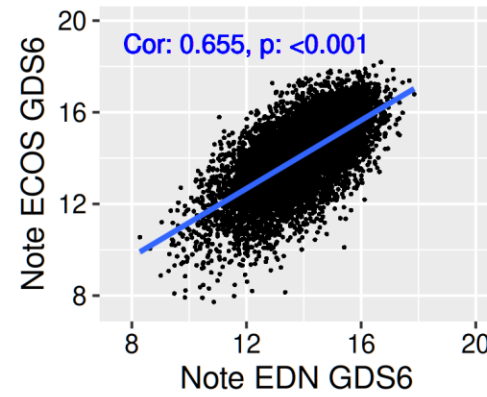
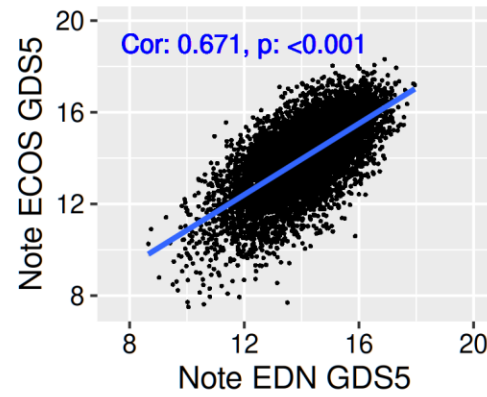
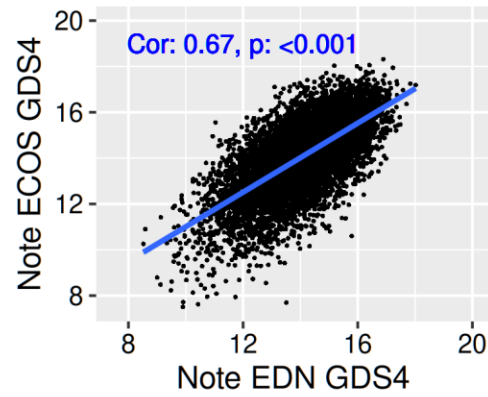
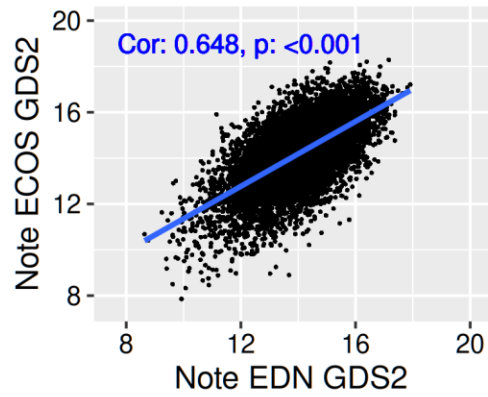
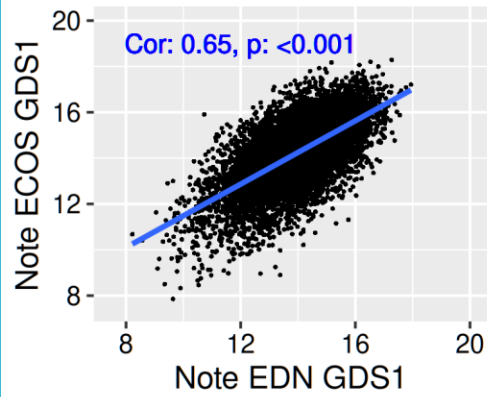
Positionnement GDS 13 vs 01



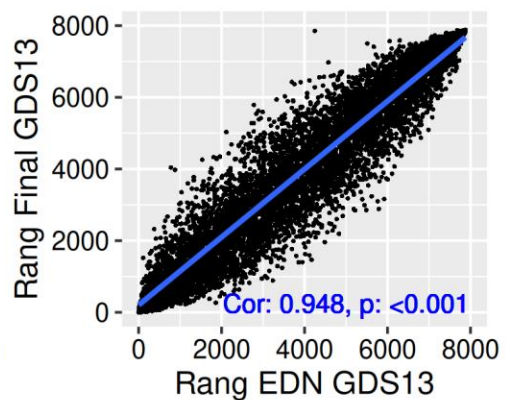
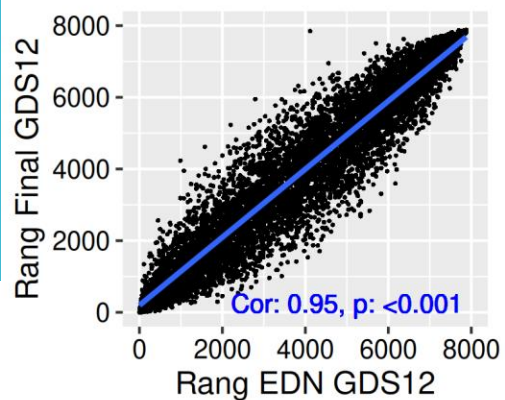
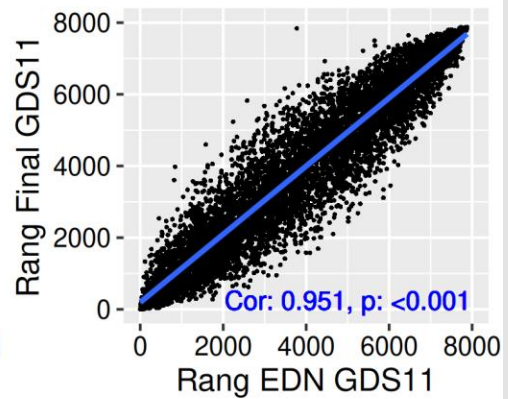
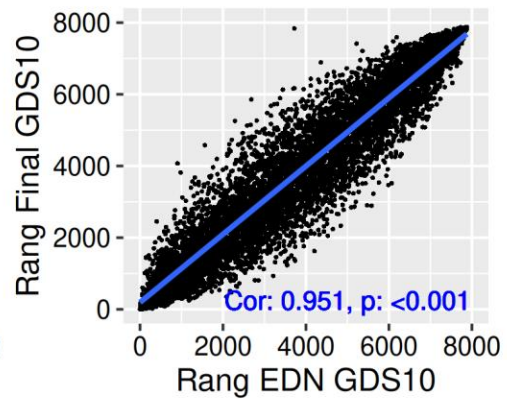
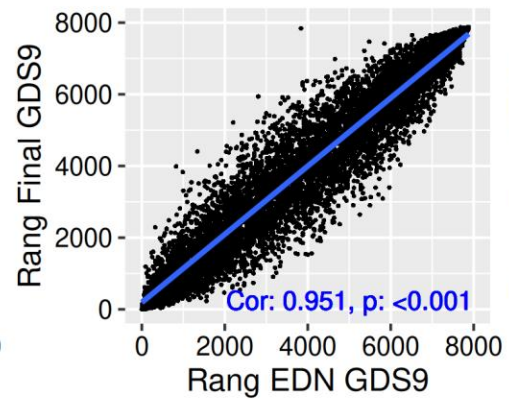
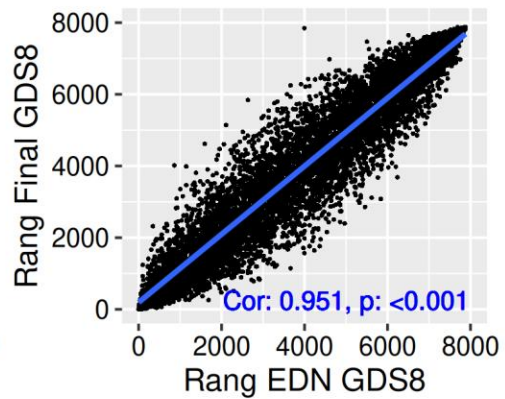
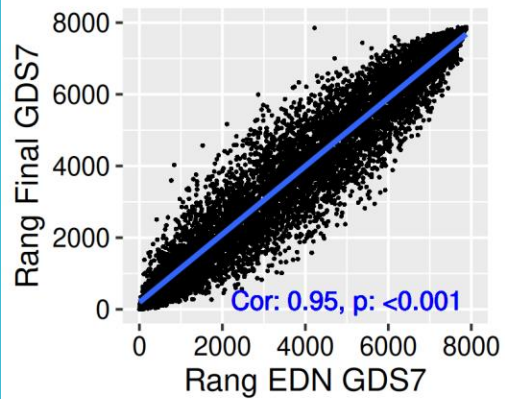
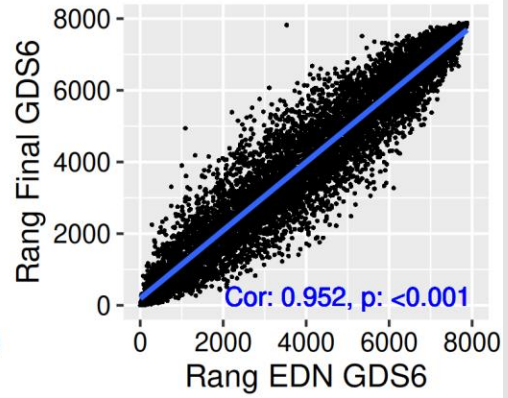
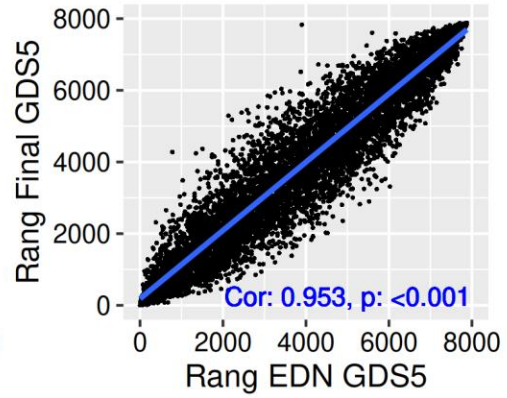
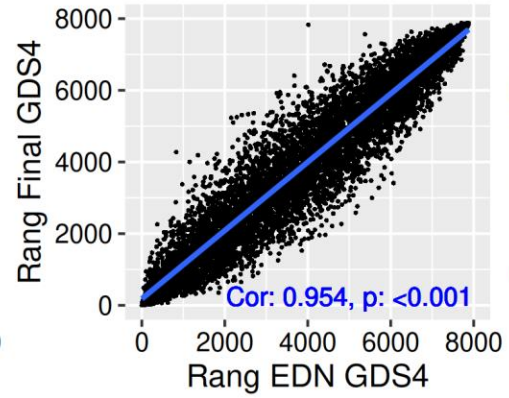
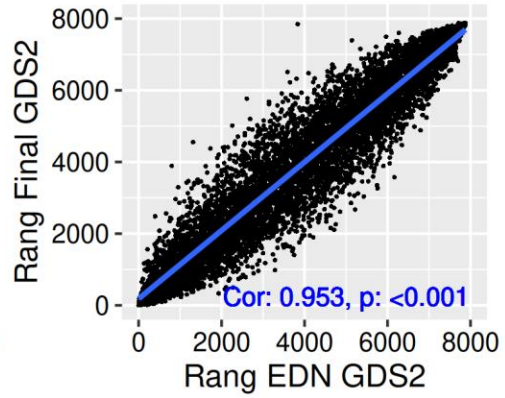
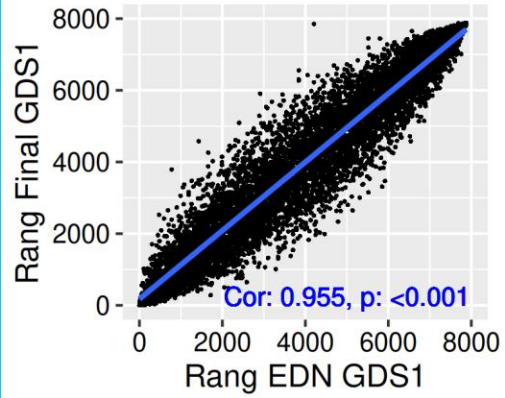
EDN- ECOS 2024

- Données nationales
- Doyen Marc Hazzan

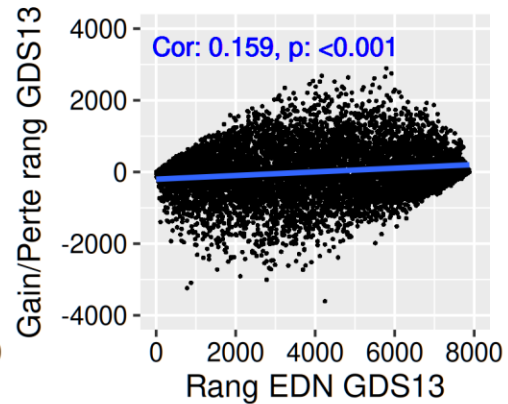
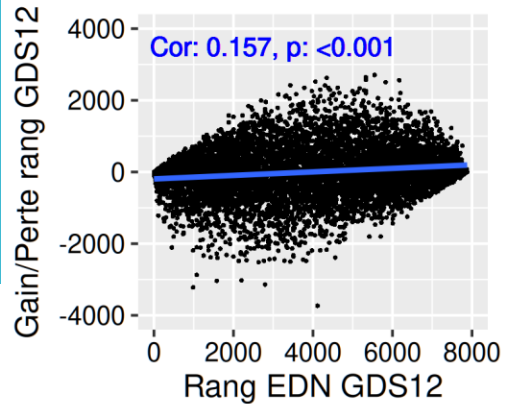
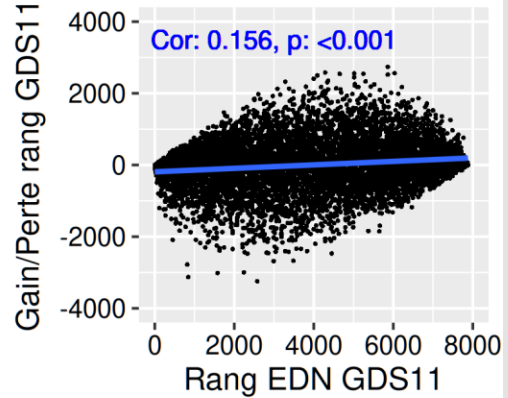
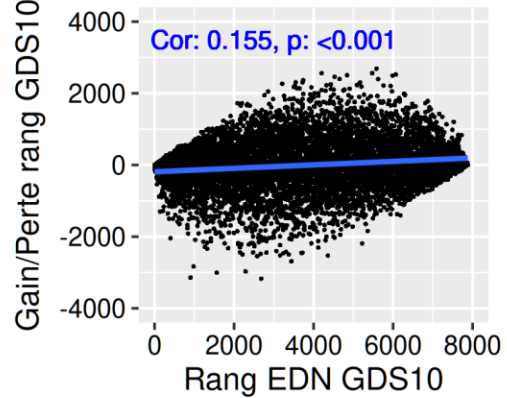
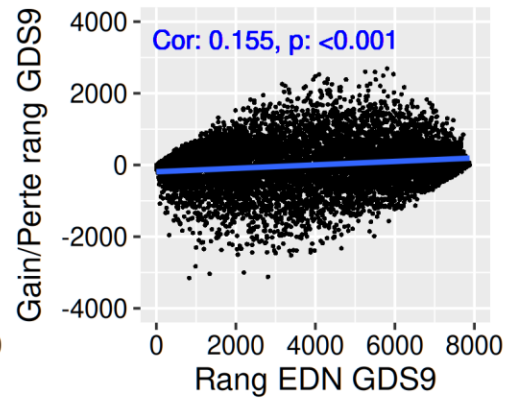
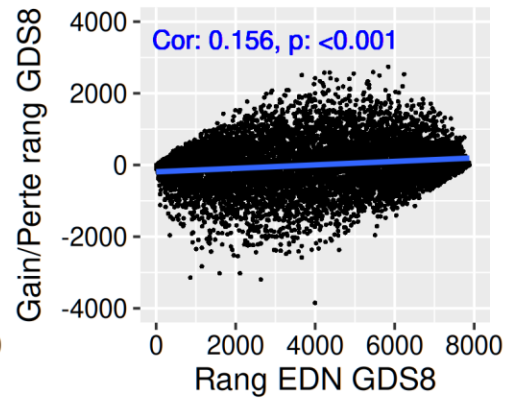
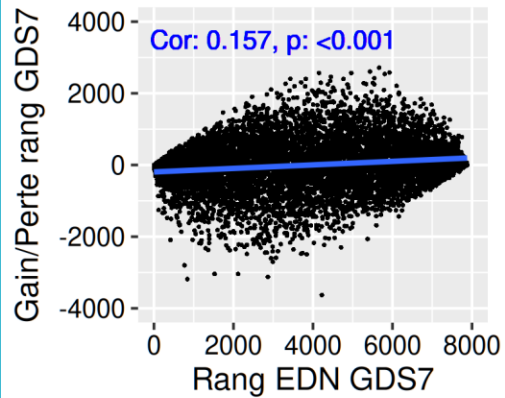
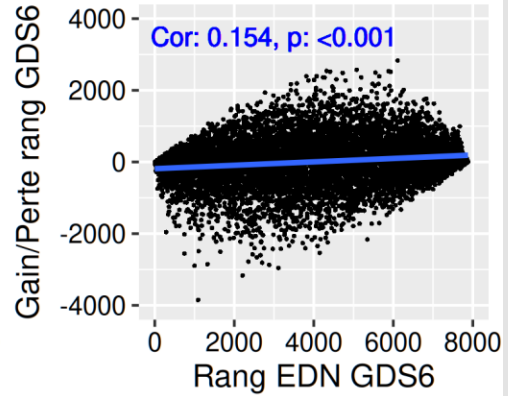
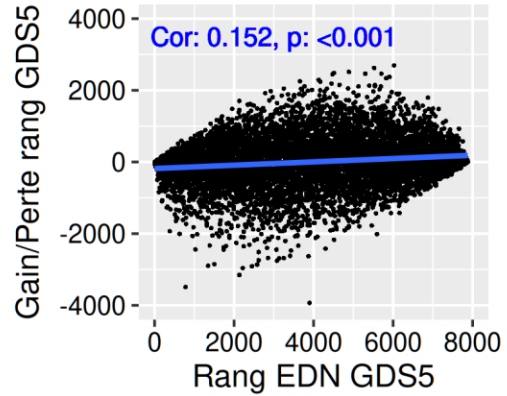
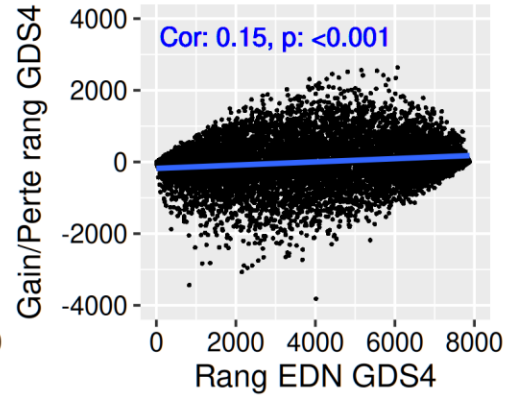
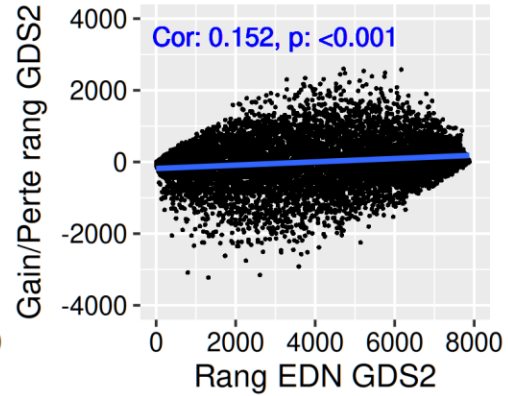
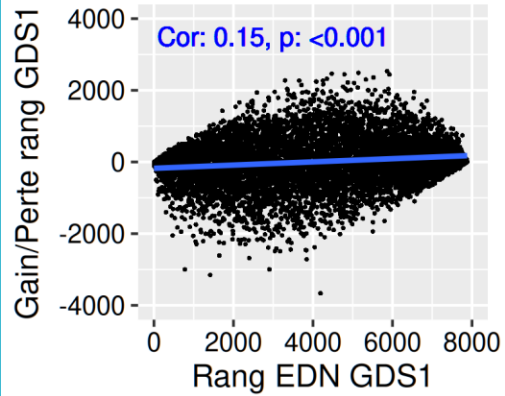
Corrélations entre note EDN et ECOS



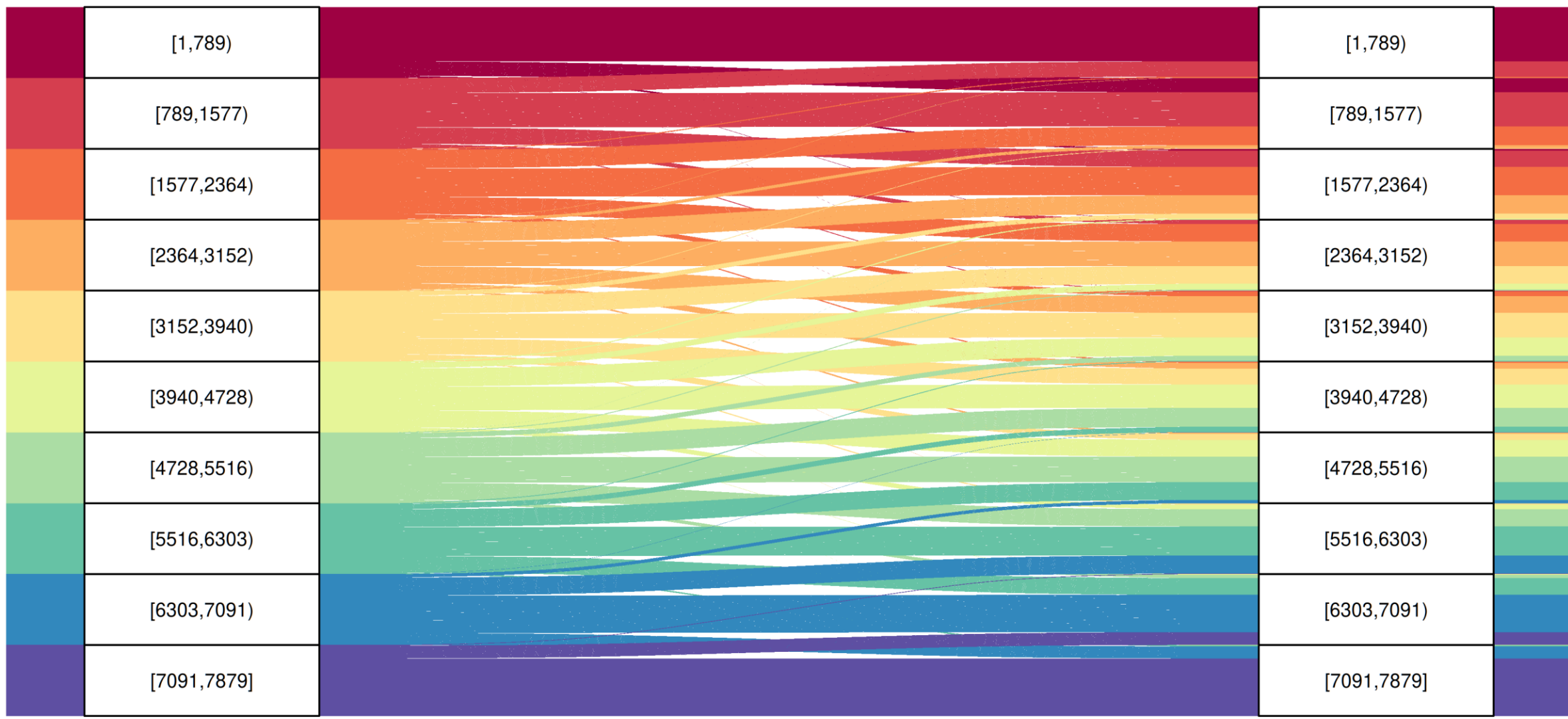
Corrélations entre rang EDN et rang final



Corrélations rang EDN et variation de classement final



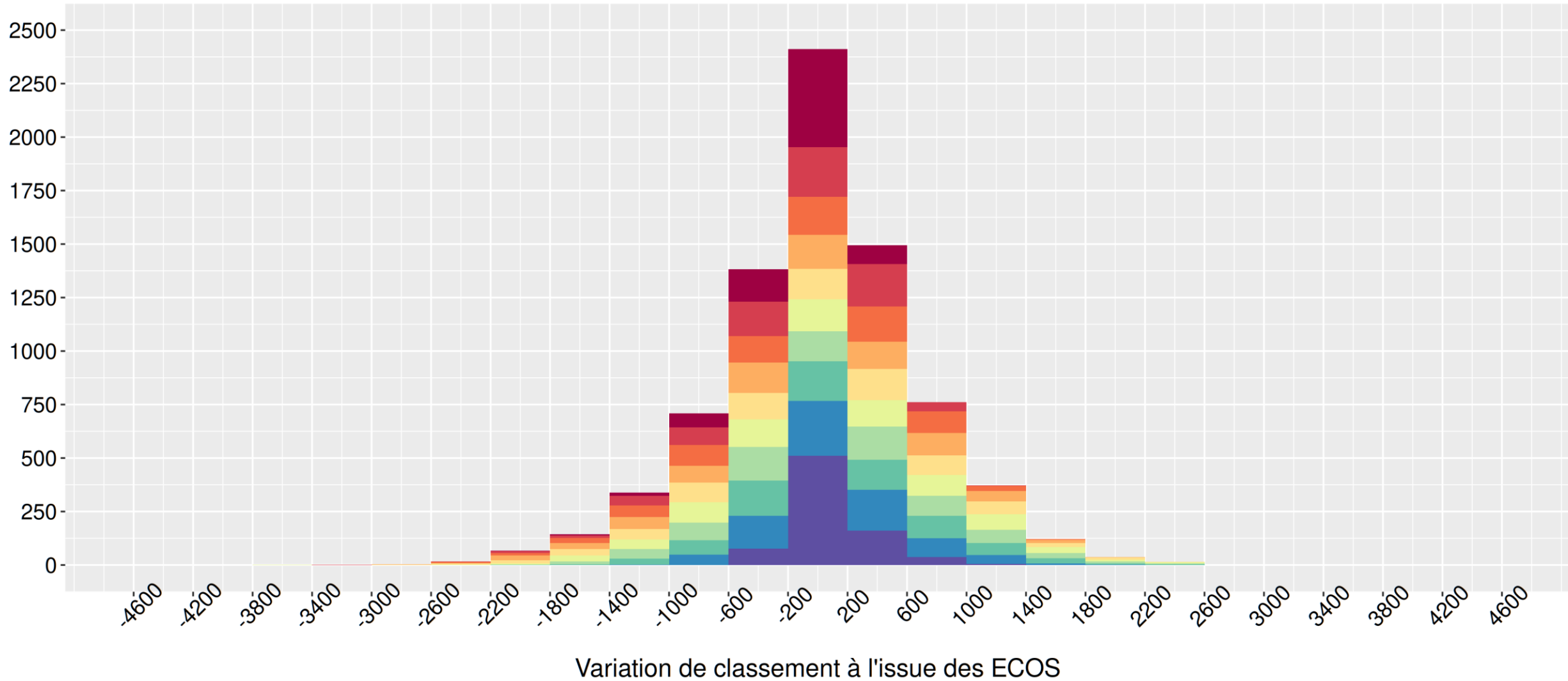
Evolution du classement par déciles, GDS01



Rang EDN

Rang Final

Gain/Perte de places selon le décile EDN, GDS01



Gain/Perte de places (med [IQR]) par décile EDN & GDS

GDS	[1,789)	[789,1577)	[1577,2364)	[2364,3152)	[3152,3940)	[3940,4728)	[4728,5516)	[5516,6303)	[6303,7091)	[7091,7879)
GDS1	-46 [-278;70]	-48 [-489;287]	-54 [-588;410]	-57 [-576;516]	-15 [-594;555]	34 [-492;635]	86 [-475;583]	71 [-383;595]	88 [-205;458]	32 [-56;209]
GDS2	-51 [-265;73]	-53 [-483;306]	-68 [-618;406]	-46 [-618;530]	4 [-580;614]	33 [-540;640]	100 [-438;652]	65 [-412;550]	104 [-204;490]	37 [-50;208]
GDS4	-54 [-274;67]	-64 [-459;303]	-23 [-594;410]	-52 [-589;473]	45 [-564;616]	18 [-503;574]	93 [-434;656]	43 [-405;578]	98 [-214;482]	38 [-55;210]
GDS5	-54 [-278;69]	-87 [-492;278]	-19 [-580;443]	-14 [-604;512]	-18 [-614;530]	65 [-466;665]	67 [-466;592]	53 [-389;622]	78 [-208;488]	41 [-56;221]
GDS6	-53 [-271;76]	-76 [-551;289]	-13 [-520;447]	-64 [-599;460]	6 [-639;596]	77 [-450;618]	70 [-439;657]	75 [-390;546]	98 [-210;486]	37 [-54;229]
GDS7	-61 [-281;73]	-80 [-518;305]	-74 [-624;409]	-74 [-632;553]	-14 [-578;600]	28 [-531;660]	64 [-472;633]	72 [-404;590]	86 [-207;500]	37 [-60;209]
GDS8	-57 [-268;67]	-85 [-507;294]	-69 [-618;445]	-29 [-603;518]	-34 [-593;565]	51 [-513;679]	82 [-462;614]	28 [-441;571]	96 [-199;519]	37 [-59;192]
GDS9	-60 [-274;79]	-90 [-525;312]	-59 [-618;437]	-42 [-567;544]	-56 [-647;522]	64 [-490;721]	81 [-455;616]	30 [-423;552]	84 [-202;514]	38 [-65;198]
GDS10	-64 [-296;71]	-79 [-512;305]	-63 [-600;428]	-37 [-588;531]	-9 [-598;566]	24 [-550;667]	116 [-436;646]	30 [-420;534]	91 [-205;522]	38 [-51;207]
GDS11	-62 [-288;68]	-100 [-548;283]	-31 [-538;467]	-88 [-637;484]	-4 [-592;582]	21 [-517;661]	78 [-470;646]	35 [-437;583]	88 [-204;507]	39 [-58;205]
GDS12	-66 [-296;72]	-120 [-520;274]	-23 [-580;470]	-84 [-646;514]	-3 [-626;577]	24 [-510;664]	68 [-478;636]	34 [-392;542]	112 [-195;514]	30 [-68;194]
GDS13	-68 [-314;71]	-103 [-568;297]	-37 [-564;450]	-67 [-625;548]	-20 [-641;563]	56 [-493;704]	39 [-506;635]	59 [-394;598]	74 [-214;514]	43 [-61;221]

. alpha Notestation1-Notestation10 , std item detail

Test scale = mean(standardized items)

Item	Obs	Sign	item-test correlation	item-rest correlation	average interitem correlation	alpha
Notestation1	7817	+	0.5630	0.4093	0.1832	0.6688
Notestation2	7817	+	0.5660	0.4129	0.1828	0.6681
Notestation3	7817	+	0.4113	0.2336	0.2051	0.6991
Notestation4	7817	+	0.4559	0.2840	0.1987	0.6906
Notestation5	7817	+	0.4913	0.3247	0.1936	0.6836
Notestation6	7817	+	0.5645	0.4111	0.1830	0.6684
Notestation7	7817	+	0.6119	0.4686	0.1762	0.6581
Notestation8	7817	+	0.4720	0.3024	0.1964	0.6874
Notestation9	7817	+	0.5293	0.3692	0.1881	0.6758
Notestation10	7817	+	0.5356	0.3766	0.1872	0.6746
Test scale					0.1894	0.7003

101	102	103	104	105
Sténose du pylore	Grossesse et non-immunisation toxoplasmose	Accident du travail, arrêt de travail sur lombosciatique	Arrêt cardiorespiratoire avec mannequin et ECG	Simulateur toucher rectal et anémie ferriprive
Stratégie diagnostique	Stratégie de prise en charge	Interrogatoire	Procédure	Examen clinique
PS	SANS	PS	SANS	SANS

201	202	203	204	205
Sepsis sévère	Insuffisance rénale aiguë	Conseil après infarctus du myocarde	Pneumothorax	Purpura fulminans
Com. Interpro.	Synthèse Ex. paracliniques	Education	Iconographe	Urgence
PSS	SANS	PS	SANS	SANS

Conclusion

- Corrélation attendue entre EDN et ECOS, mais « seulement » 0,65
- Effet significatif sur le classement final de la performance évaluée aux ECOS
- Effet significatif de la pondération x2 des stations en fonction des groupes de DES (>> pondération aux EDN)

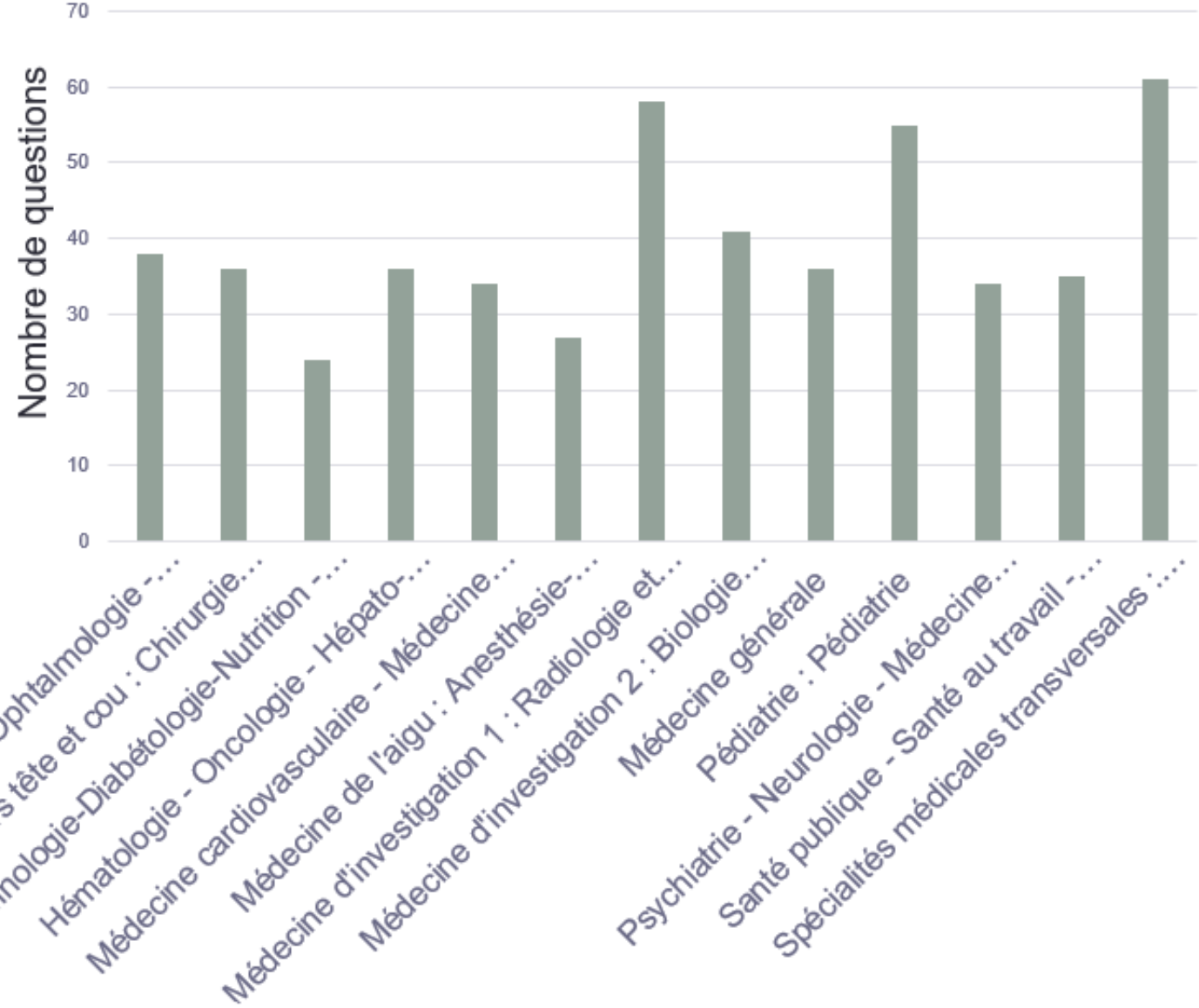
Contenu des épreuves

- 339 questions
 - 29 questions de LCA (14 et 15 par article)
 - 310 questions aux trois épreuves transversales
 - Répartition du format des questions :
 - 122 questions de rang A inclus dans le 14/20
 - 163 questions pondérées de rang B

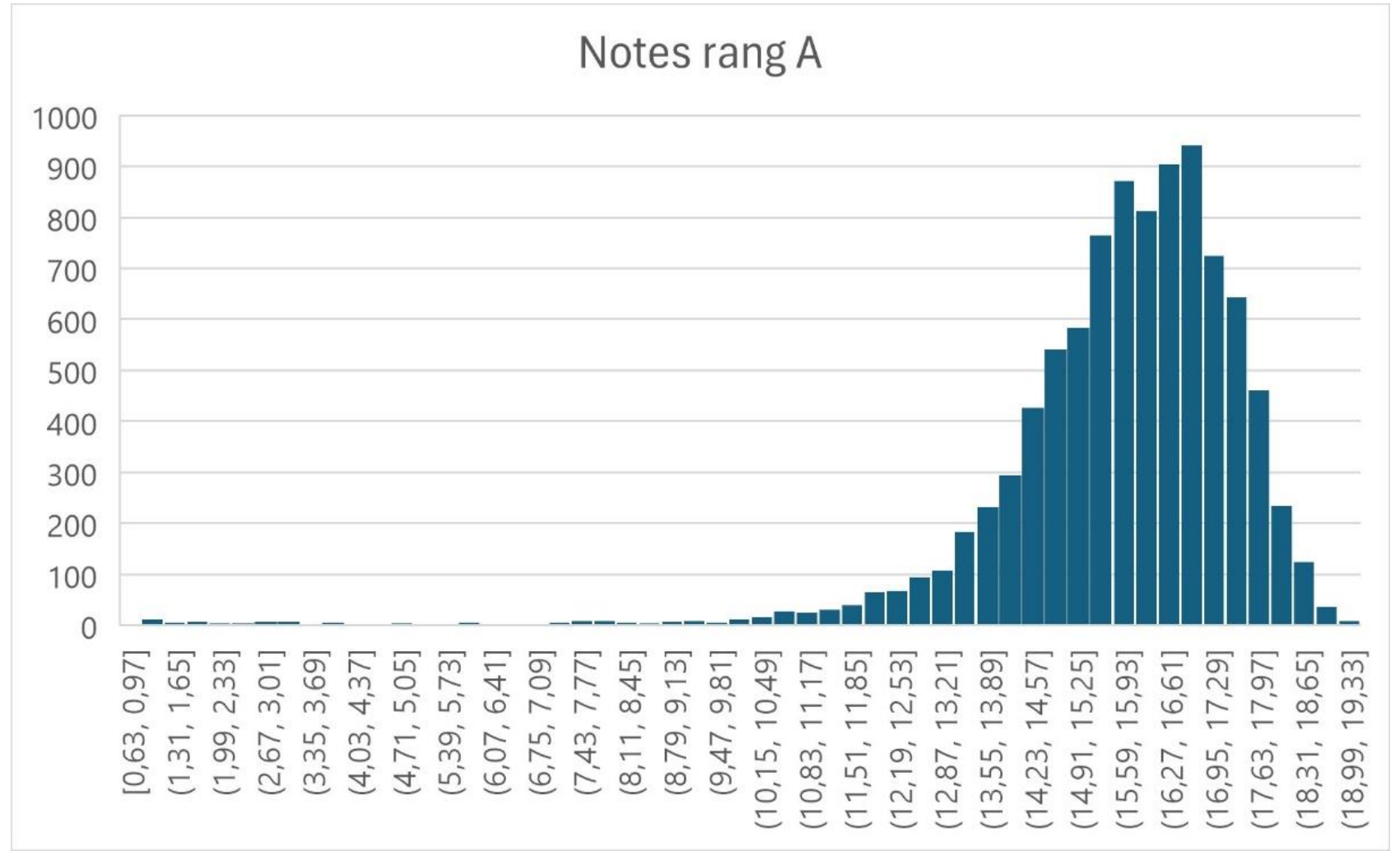
	DP	KFP	QI	TCS	QRU	QRP	QRP XL	QROC	QRM	Zones	TCS
Epreuve 1	13	4	31	0	34	12	8	14	34	3	0
Epreuve 2	8	6	40	4	32	14	8	13	25	3	12
Epreuve 3	11	5	28	0	41	12	7	12	24	2	0

- 141 items abordés
 - 44 DES
 - 13 groupes de DES représentés pour les rangs B

Rang B



Distribution notes rang A



Questions rang A

Note unique comptant pour la validation de la première session des ED (14/20)

- Taux de réussite 87,9%
- **Echecs 12,1% (1145 participants)**