

# Actualités R2C

*AG de la CNCCEM, 10/12/2025*

*M Hazzan, Lille*



Conférence des Doyennes  
et des Doyens des  
Facultés de Médecine



# Qu'a t-on appris des EDN 2024 et 2025 ?



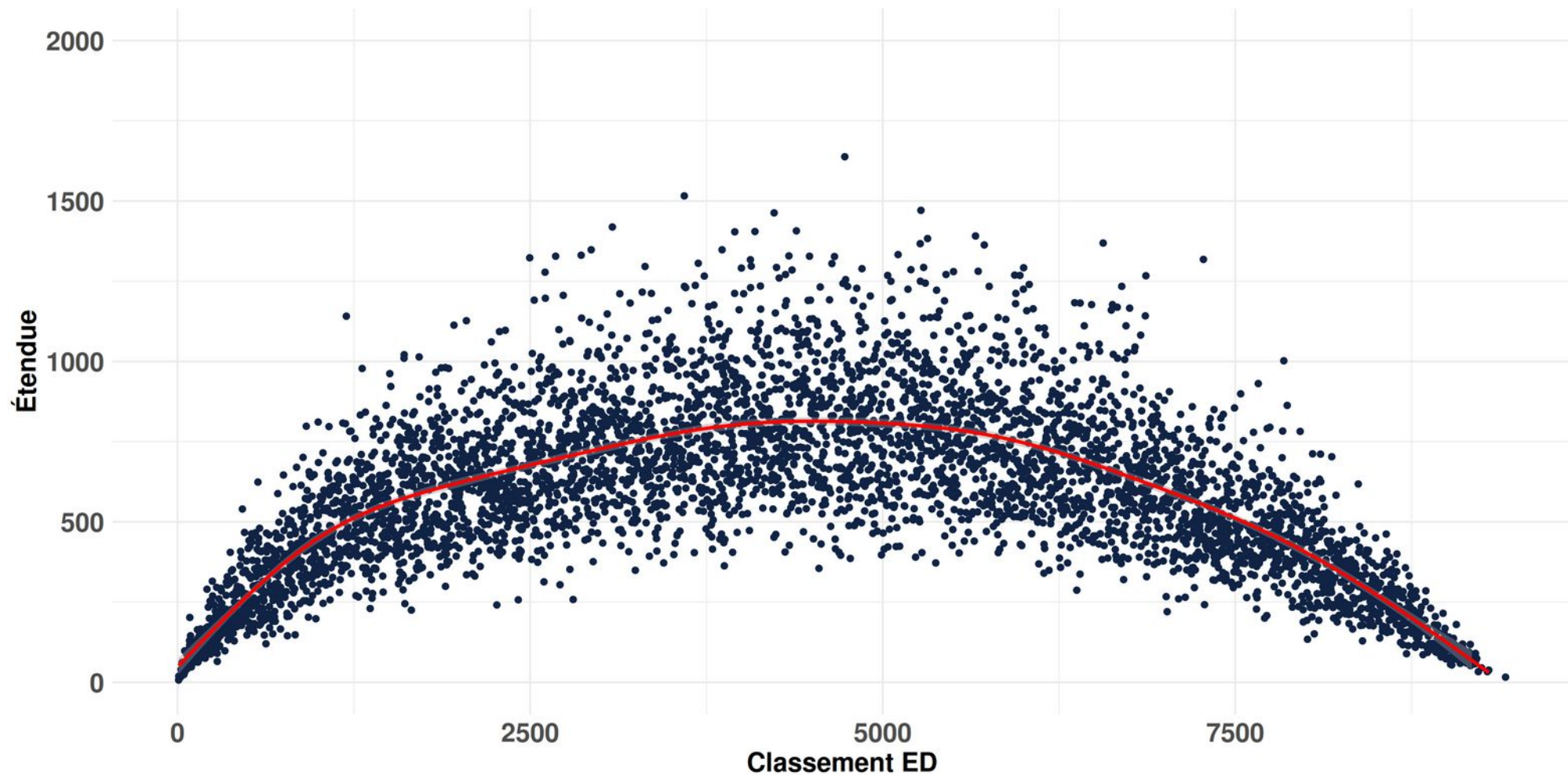
Résultats EDN 2025



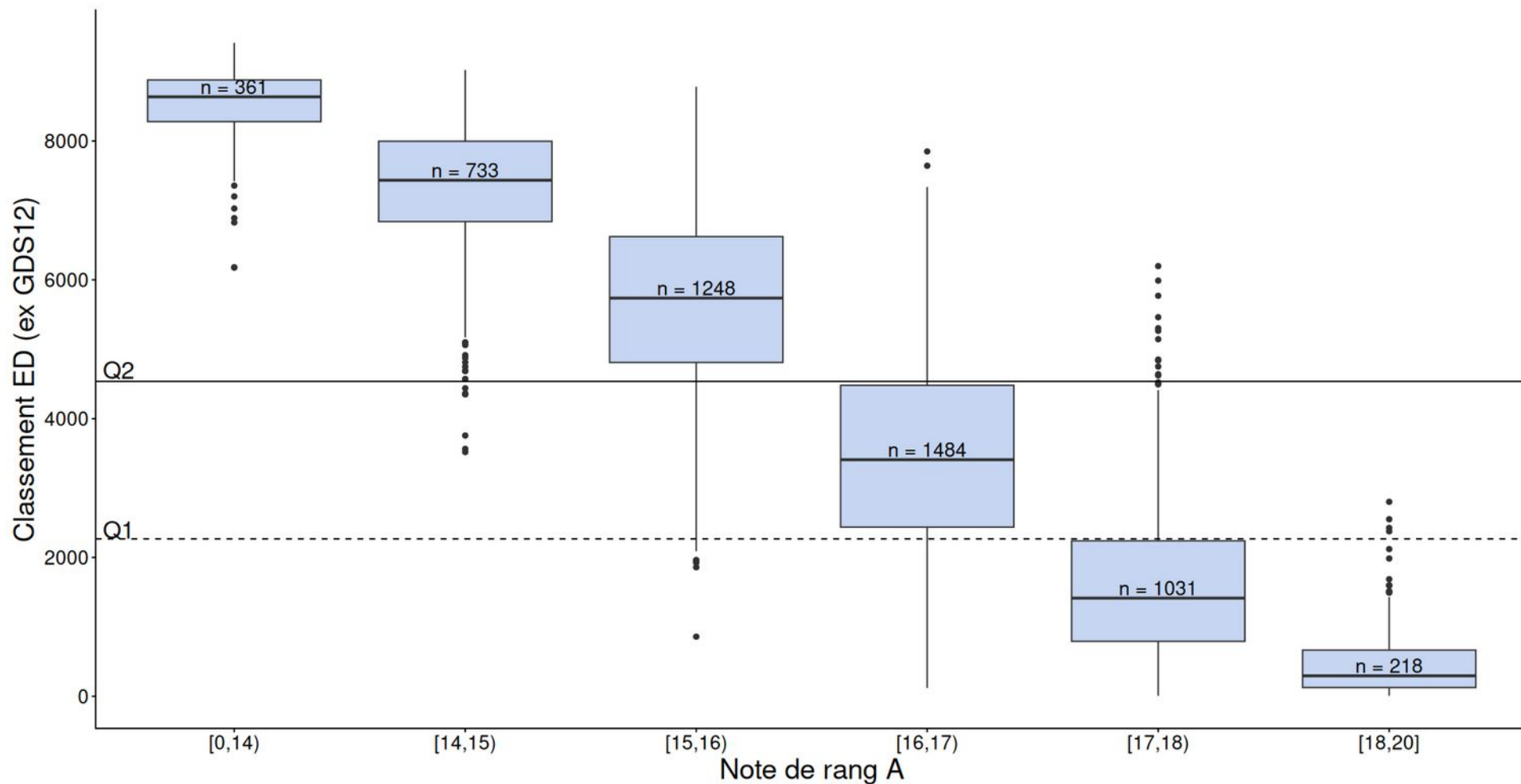
# Classements moyens par GDS

	ED	Final	n
Rang A validé	4714 (92.9%)	-	5075
Note de rang A	16.0±1.31	-	5075
Pos.GDS1	4423±2589	4412±2568	5073
Pos.GDS2	4427±2589	4414±2568	5073
Pos.GDS3	4425±2588	4407±2565	5073
Pos.GDS4	4423±2589	4428±2567	5073
Pos.GDS5	4423±2589	4429±2567	5073
Pos.GDS6	4425±2589	4428±2563	5073
Pos.GDS7	4429±2590	4416±2567	5073
Pos.GDS8	4416±2586	4407±2565	5073
Pos.GDS9	4420±2588	4410±2566	5073
Pos.GDS10	4424±2589	4412±2567	5073
Pos.GDS11	4421±2587	4411±2565	5073
Pos.GDS12	4428±2590	4415±2567	5073
Pos.GDS13	4425±2588	4413±2567	5073
CV	<b>6.58±5.40</b>	<b>7.07±6.37</b>	5073
Étendue	<b>592±263</b>	<b>614±304</b>	5073

# Étendue du classement entre les 13 GDS

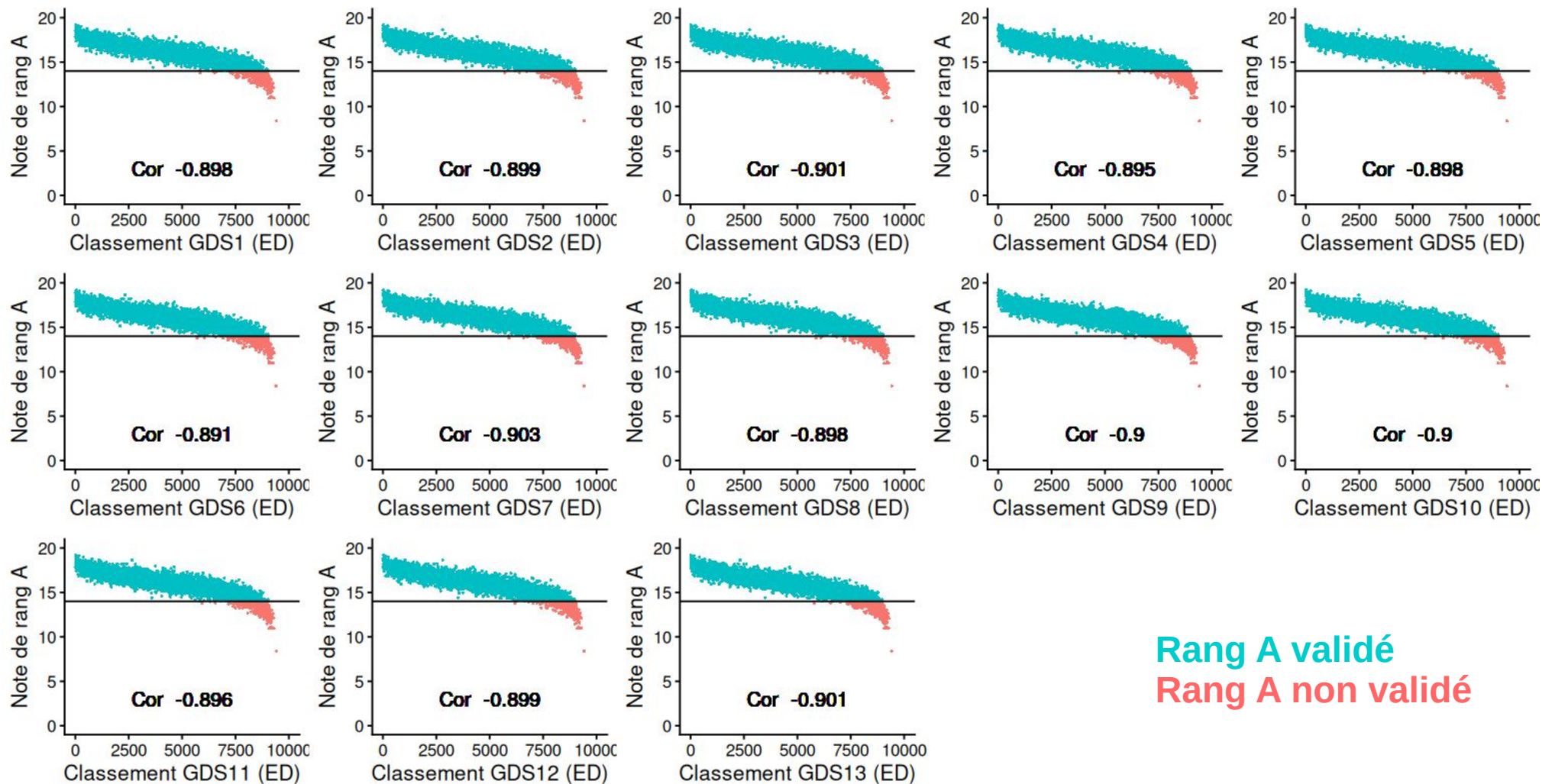


# Note de rang A et positionnement aux ED



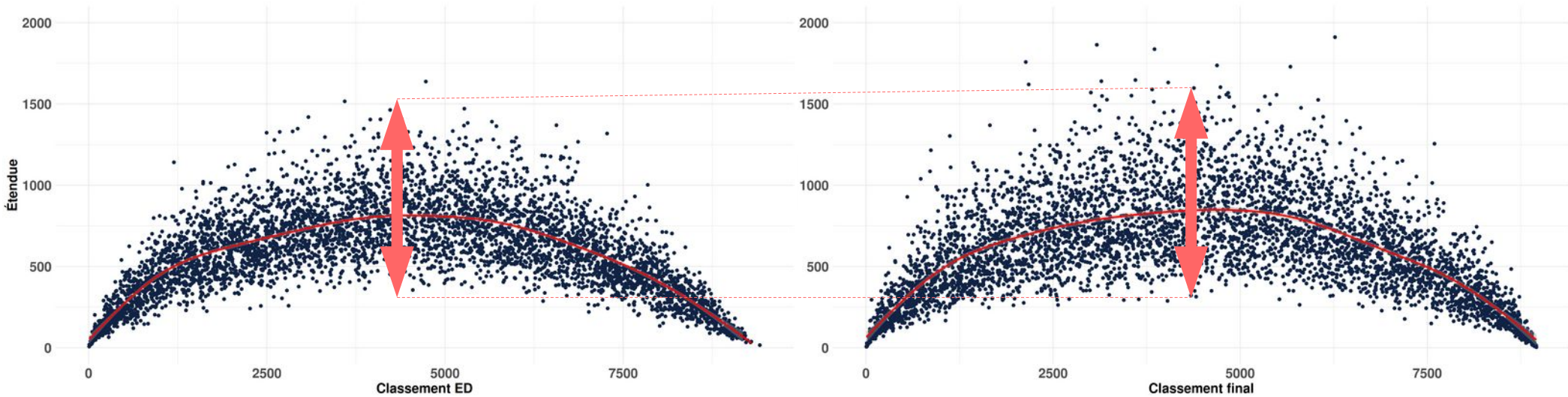


# Corrélation de la note de rang A et classement ED

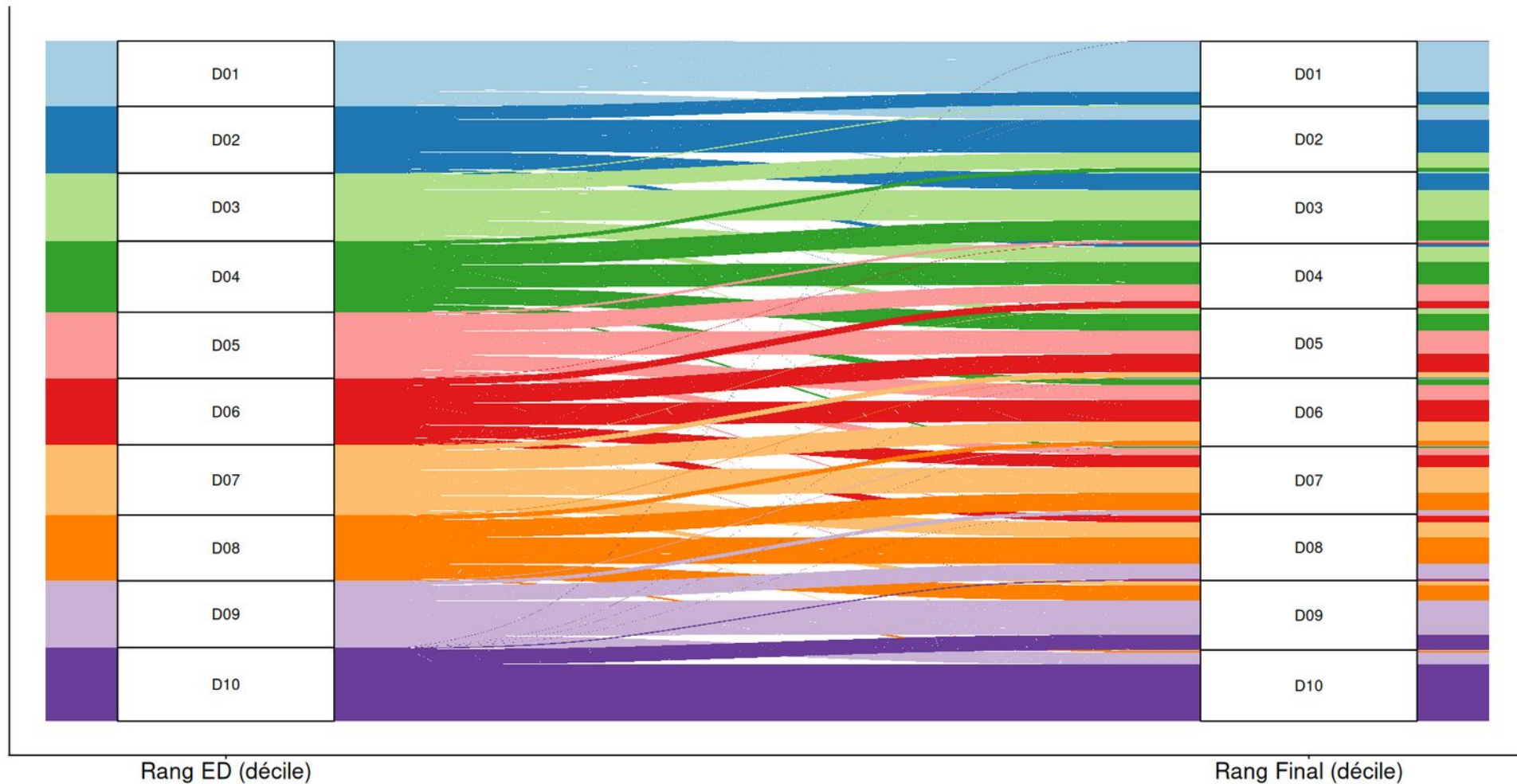


Rang A validé  
Rang A non validé

# Effet des ECOS sur l'étendue du classement entre les 13 GDS

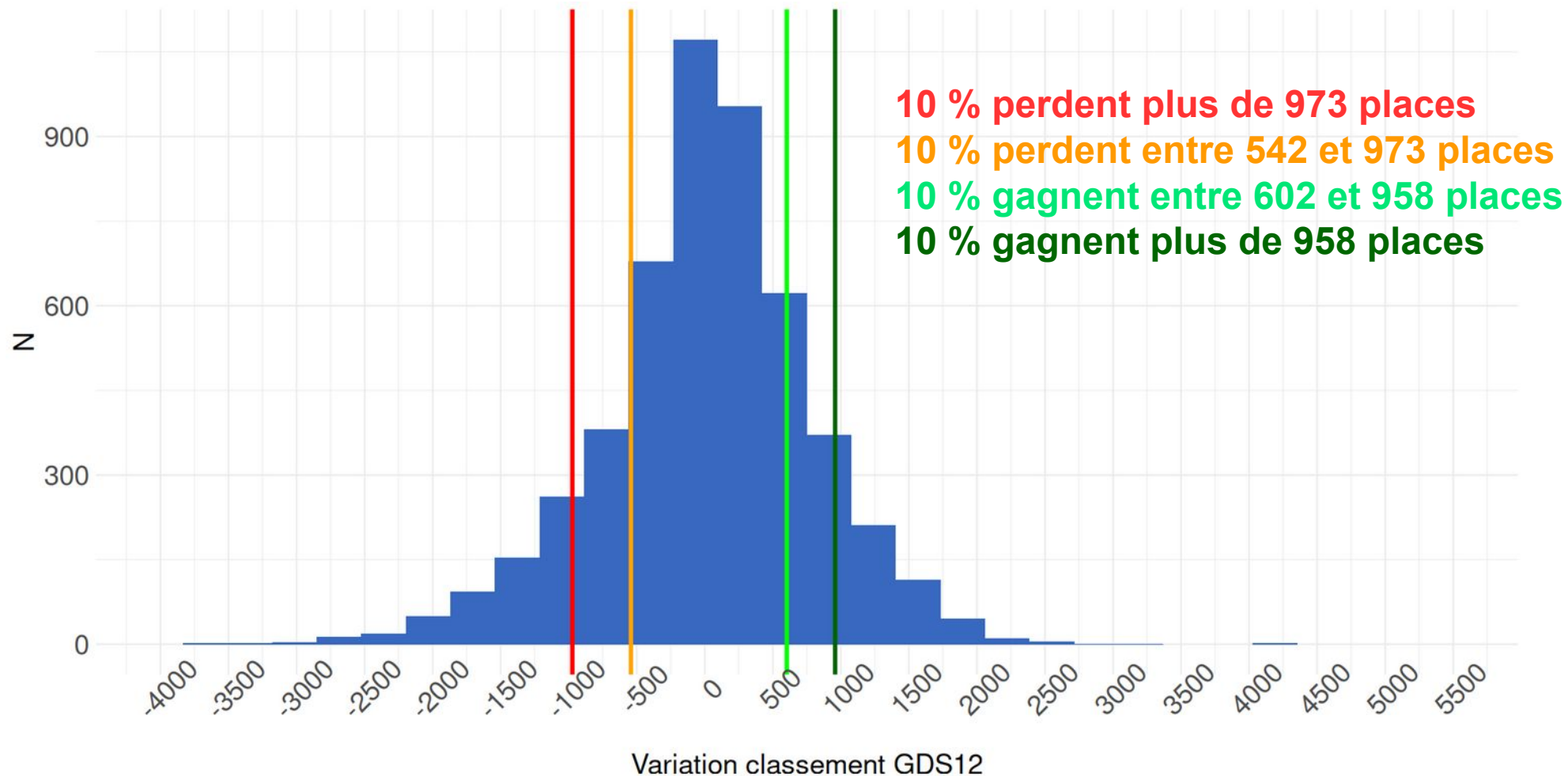


# Modification du classement après les ECOS

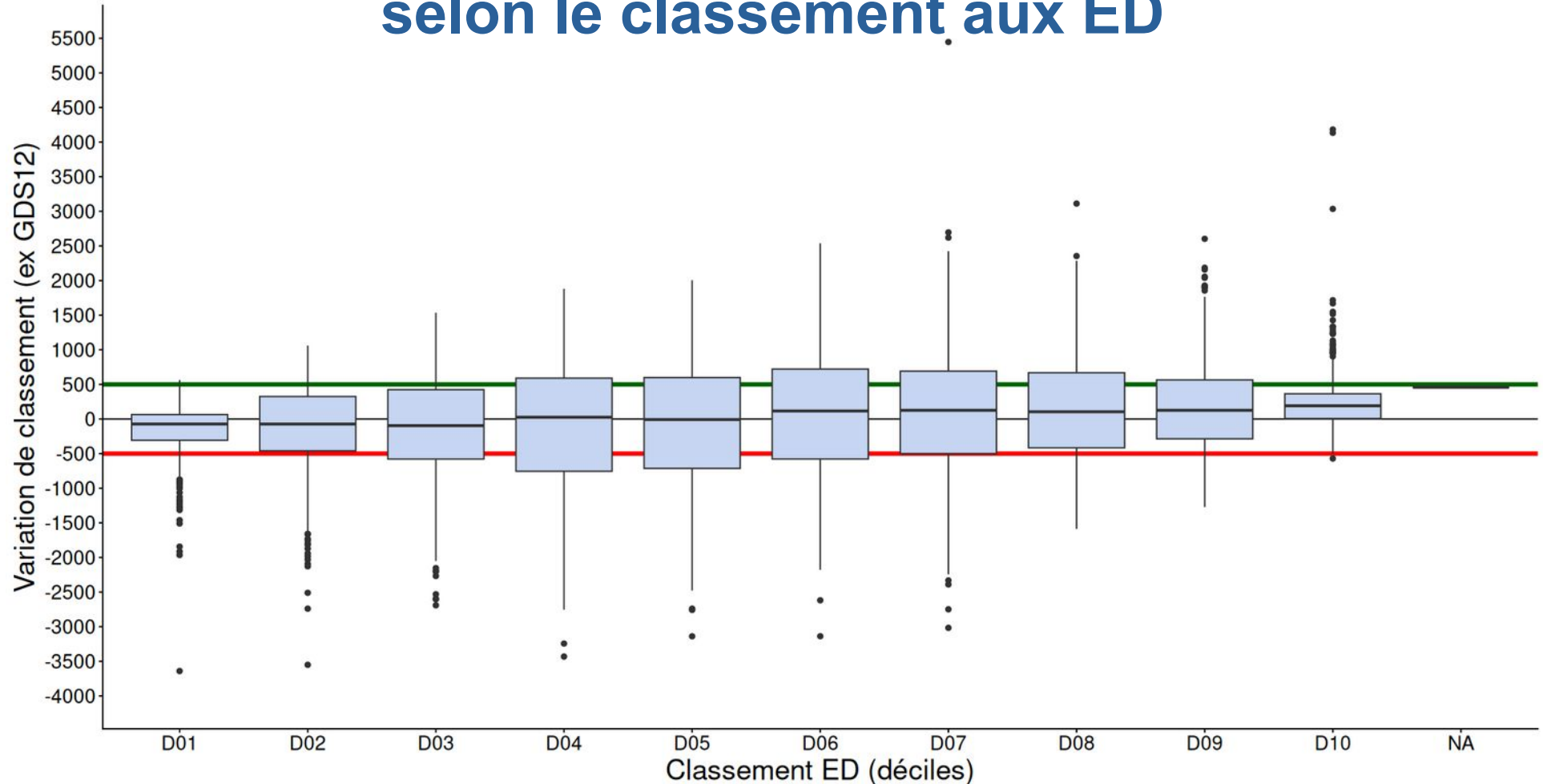




# Gains et pertes de places



# Variations du classement final selon le classement aux ED



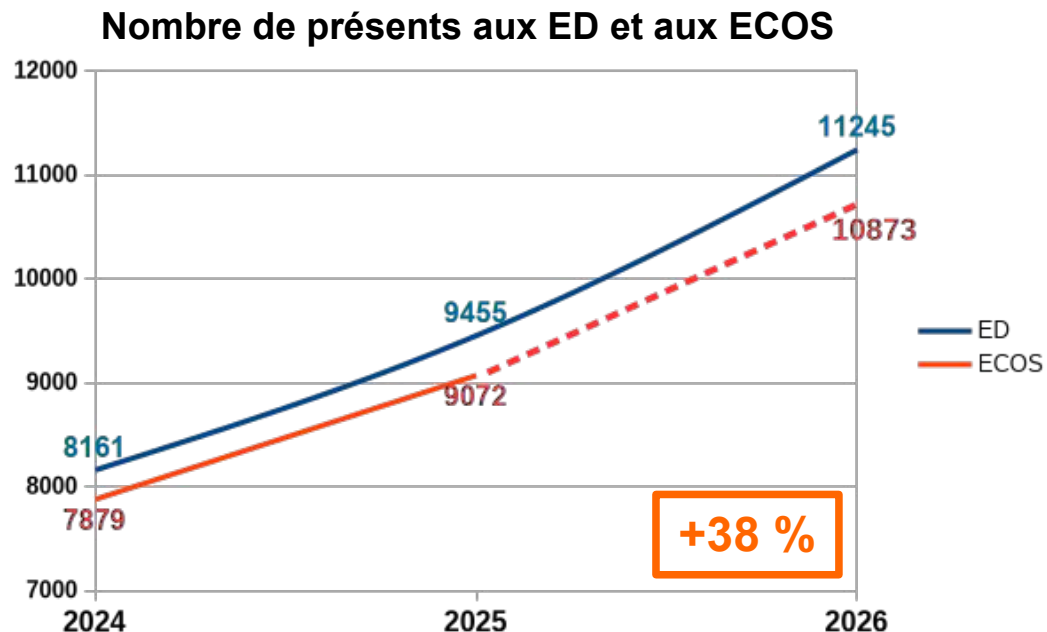
## Informations à retenir

- La **note de rang A** est **déterminante** pour le classement
- **L'étendue des classements aux 13 GDS est faible** : pondération et représentation insuffisantes des questions de rang B ?
- **Les ECOS remanient significativement le classement final** et accroissent l'étendue des classements entre les GDS
- Impact des points de parcours ? (>95 % : saturation)

# Principales nouveautés 2025-2026

- **Ultramarins à domicile :**
  - ED : 4 demi-journées / 4 jours
  - ECOS : pas de modification des horaires
- **Nombre d'étudiants** maximal aux ECOS ?

# 2026 : l'année de tous les dangers ?



- Coût financier
- Coût humain
- Pas de plan B

**Sécurisation !**



# Perspectives

- **Précisions sur la pondération (items appartenant à plusieurs GDS)**
- **« Toilettage » du programme à prévoir**
  - Révision du rang de certains items
  - Allègement (items de rang C)
- **Récupération des données exhaustives (ED+ECOS+PP)**
  - Impact de la docimologie ?
  - Discrimination ?
  - Simulations ?