

ETU de dénutrition

Présentation AG CNCCEM du 10 décembre 2025

Pr Sophie BELIARD LASSERRE

Présidente du collège des enseignants de nutrition

Incidence de la dénutrition

- Au moins 2 millions en France



- 758 048 séjours codés en 2022
Sous diagnostiquée



- 1,3 million d'assurés remboursés de CNO en 2022

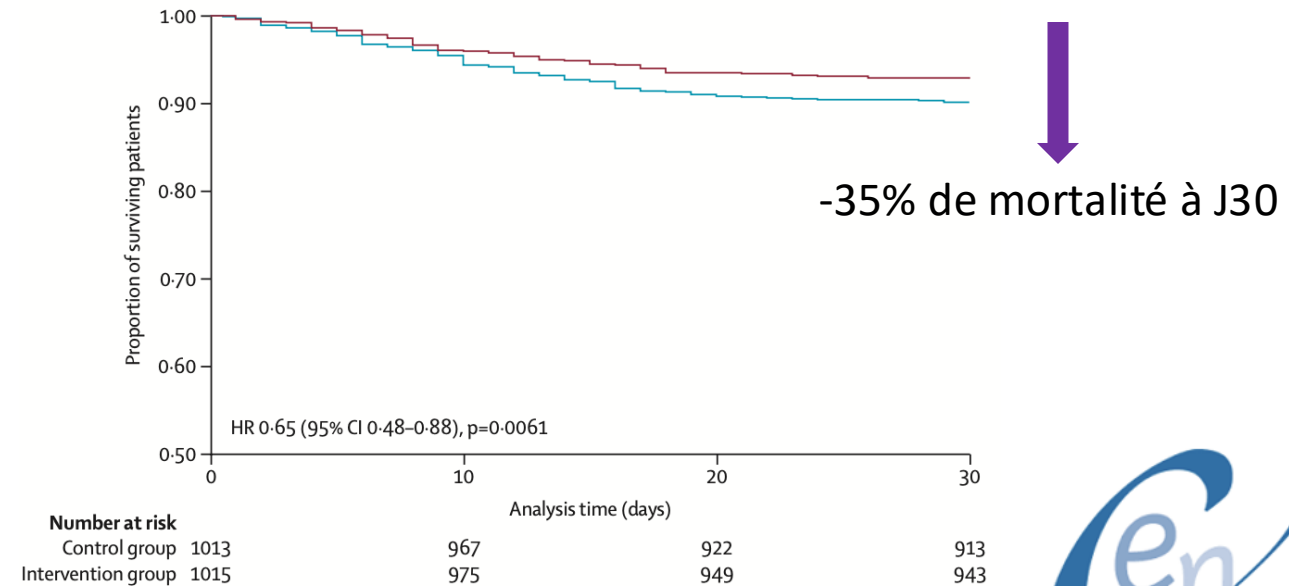


- 30% des patients hospitalisés sont dénutris
 - Dans toutes les spécialités
 - A tous les âges



Conséquences de la dénutrition

- Augmente la durée de séjour hospitalier
- Augmente les infections nosocomiales
- Augmente la mortalité
- La prise en charge de la dénutrition diminue la mortalité à 30 jours



Schuetz, Lancet 2019

Diagnostic que la dénutrition

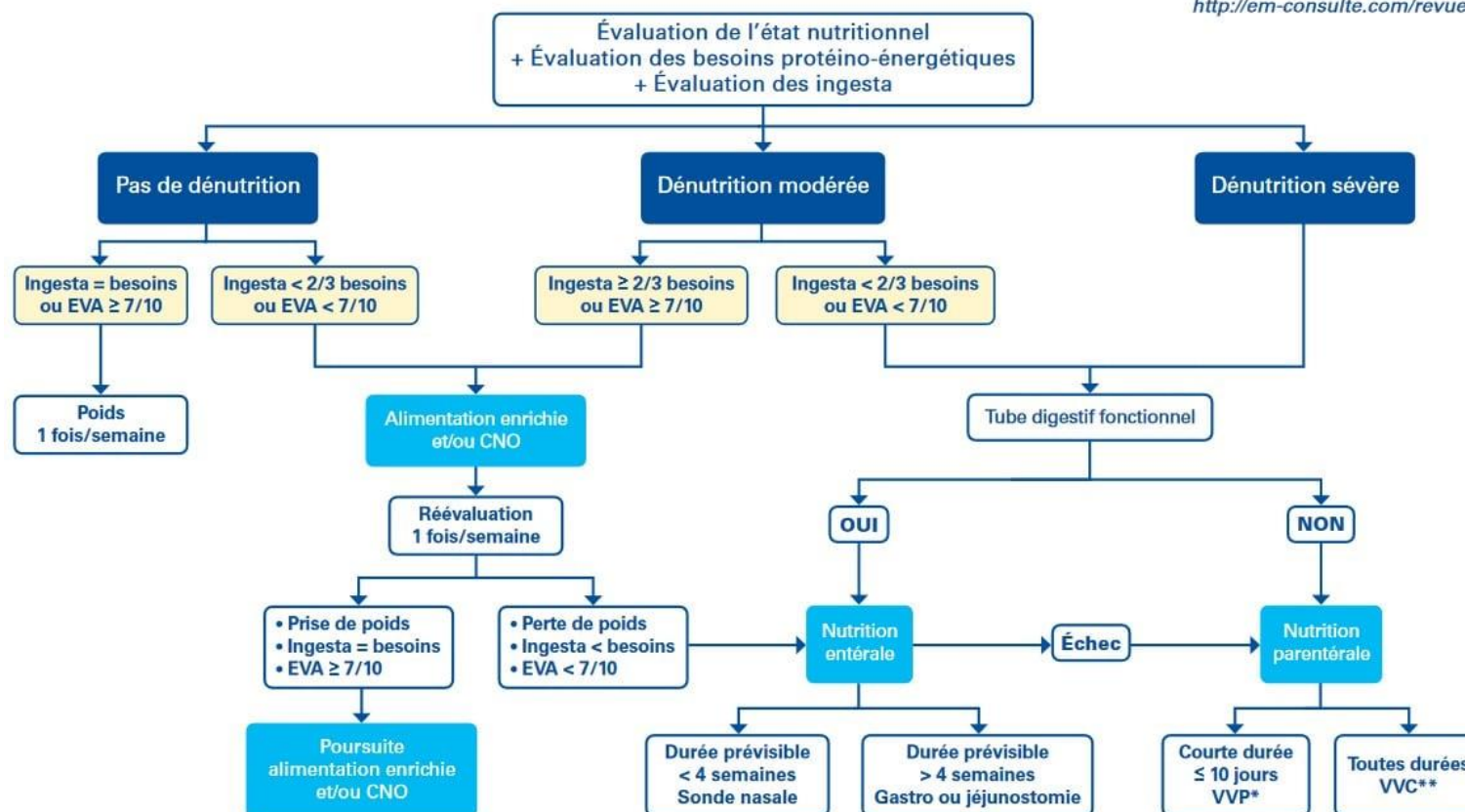


- Perte de poids
 - $\geq 5\%$ en 1 mois
 - ou $\geq 10\%$ en 6 mois
 - ou $\geq 10\%$ par rapport au poids habituel avant le début de la maladie
- IMC $< 18,5$ (<22)
- Réduction quantifiée de la masse et/ou (et) de la fonction musculaires (sarcopénie confirmée)

Prise en charge de la dénutrition

Figure 1 - Arbre décisionnel du soin nutritionnel de la SFNCM

Article référent : C Bouteloup et al.
Nutr Clin Metabol 2014;28
<http://www.sfnep.org>
<http://em-consulte.com/revue/nutcli>



EVA : échelle visuelle ou verbale analogique - CNO : compléments nutritionnels oraux - VVP : voie veineuse périphérique - VVC : voie veineuse centrale

*permet rarement de couvrir la totalité des besoins énergétiques

**sauf PICC (peripherally inserted central catheter) durée d'utilisation limitée à 6 mois

Active
Accédez

R

Le syndrome de renutrition

- Physiopathologie
- Diagnostic
 - Positif
 - Différentiel
- Prévention
 - Phosphore
 - Hospitalisation