



# Livret de **S**uivi d'**A**pprentissage LiSA

Luc Mouthon, Pierre-Hugues Roche



CNCEM le 7 avril 2026



# LiSA : historique

---

- Depuis 2015: demande de l'ANEMF d'avoir un référentiel des collèges unique pour le 2<sup>nd</sup> cycle (discordances entre les collèges/volume)
- Six éditeurs différents / délai de rédaction court à partir de mai 2020 (diffusion programme connaissances R2C) (18 mois) => impossible avant la mise en place de la réforme du deuxième cycle des études médicales
- Proposition d'Isabelle Richard (conseillère MESR) en 2018: livret d'apprentissage constitué de fiches accessible en ligne gratuitement pour tous les étudiants 2<sup>ème</sup> cycle dans les facultés françaises
- Lancement de la rédaction des fiches LiSA (Mission R2C / CNCCEM) : novembre 2019

# COFIL LiSA



Coordination Nationale des Collèges  
d'Enseignants en Médecine

- Membres
  - CNCEM: Claire Le Hello, Luc Mouthon, Sylvie Nguyen, Pierre-Hugues Roche, Pascal Staccini
  - CDD: Philippe Berthelot
  - ANEMF: Marianne Kermarc
  - UNESS: Jean-Charles Coutures
  - Conseil Scientifique médical: Damien Roux
- Réunion : 1 / mois

# LiSA



## Référents des Collèges

- Référents → 2-3 référents par Collège en écriture
- Référents: droits
  - Réception demandes et validation modifications
  - Accès plateforme d'édition : <https://livret.uness.fr/edition>
- Enseignants non référents: droits
  - lecture uniquement et demande modifications

# LiSA



## Demande de modification d'une fiche

- Pour les enseignants
  - Nouvelle icône « Enseignant »
  - Texte libre
  - Envoi mail aux référents et LM, PHR (adresses masquées) avec la référence de la fiche
  - Modifications par les référents

# LiSA



Coordination Nationale des Collèges  
d'Enseignants en Médecine

unesse livret LiSA Accueil Modifications récentes Item de Connaissance Situation de départ Etudiant Enseignant Rechercher sur LiSA

## Interruption volontaire de grossesse

Item de connaissance	
Item	37
Intitulé	Interruption volontaire de grossesse
Description	
Collège(s) en écriture	Gynécologie obstétrique (CEGO)
Collège(s) en relecture	Gynécologie médicale (CNEGM)
Situation de départ	Prescrire une contraception et contraception d'urgence SDD-257, Demande d'interruption volontaire de grossesse SDD-332
Fiche LiSA	Version imprimable

Enseignant « contact référents »

Intitulé	Rang	Rubrique	Ordre
Connaître l'histoire politique et sociale qui a mené à la loi sur l'interruption volontaire de grossesse (IVG) de 1975 OIC-037-01-A	A	Définition	1
Connaître les causes de grossesses non désirées OIC-037-02-A	A	Étiologies	2
Connaître le nombre d'IVG réalisés en France OIC-037-03-B	B	Epidémiologie	3
Connaître l'âge de la population réalisant le plus d'IVG OIC-037-04-A	A	Epidémiologie	4
Connaître les conditions de pratique des IVG en France OIC-037-05-A	A	Définition	5
Connaître les structures de prise en charge des IVG OIC-037-06-A	A	Prise en charge	6
Décrire les étapes de la prise en charge OIC-037-07-A	A	Prise en charge	7
Connaître les techniques d'IVG médicamenteuse et chirurgicale OIC-037-08-B	B	Prise en charge	8
Connaître les contre-indications des différentes méthodes OIC-037-09-B	B	Prise en charge	9
Connaître les principales complications des IVG chirurgicales et médicamenteuses OIC-037-10-B	B	Suivi et/ou pronostic	10
Connaître les déterminants du choix contraceptif après IVG OIC-037-11-B	B	Prise en charge	11

# Enseignant : message aux référents de la fiche

## Envoyer un message aux référents de l'IC-001

Objet:

Message de l'utilisateur « Coutures Jean-Charles » sur LiSA pour l'item IC-001

\*

Item de connaissance : 'La relation médecin-malade dans le cadre du colloque singulier ou au sein d'une équipe, le cas échéant pluriprofessionnelle. La communication avec le patient et son entourage. L'annonce d'une maladie grave ou létale ou d'un dommage associé aux soins. La formation du patient. La personnalisation de la prise en charge médicale 1'

Votre message :

\*

**Envoyer**

# LiSA

## Demande de modification d'une fiche

- Pour les étudiants
  - Onglet « Discussion »
  - Texte libre - visible par tous les étudiants
  - Envoi mail aux référents et LM, PHR (adresses masquées) avec la référence de la fiche
  - Modifications par les référents

# LiSA



Coordination Nationale des Collèges  
d'Enseignants en Médecine

unesse livret LiSA Accueil Modifications récentes Item de Connaissance Situation de départ **Étudiant** Enseignant ... Rechercher sur LiSA

## Interruption volontaire de grossesse

Item de connaissance	
<b>Item</b>	37
<b>Intitulé</b>	Interruption volontaire de grossesse
<b>Description</b>	
<b>Collège(s) en écriture</b>	Gynécologie obstétrique (CEGO)
<b>Collège(s) en relecture</b>	Gynécologie médicale (CNEGM)
<b>Situation de départ</b>	Prescrire une contraception et contraception d'urgence SDD-257, Demande d'interruption volontaire de grossesse SDD-332
<b>Fiche LiSA</b>	Version imprimable

**Étudiant**  
« Discussion »

Intitulé	Rang	Rubrique	Ordre
Connaître l'histoire politique et sociale qui a mené à la loi sur l'interruption volontaire de grossesse (IVG) de 1975 OIC-037-01-A	A	Définition	1
Connaître les causes de grossesses non désirées OIC-037-02-A	A	Étiologies	2
Connaître le nombre d'IVG réalisés en France OIC-037-03-B	B	Epidémiologie	3
Connaître l'âge de la population réalisant le plus d'IVG OIC-037-04-A	A	Epidémiologie	4
Connaître les conditions de pratique des IVG en France OIC-037-05-A	A	Définition	5
Connaître les structures de prise en charge des IVG OIC-037-06-A	A	Prise en charge	6
Décrire les étapes de la prise en charge OIC-037-07-A	A	Prise en charge	7
Connaître les techniques d'IVG médicamenteuse et chirurgicale OIC-037-08-B	B	Prise en charge	8
Connaître les contre-indications des différentes méthodes OIC-037-09-B	B	Prise en charge	9
Connaître les principales complications des IVG chirurgicales et médicamenteuses OIC-037-10-B	B	Suivi et/ou pronostic	10
Connaître les déterminants du choix contraceptif après IVG OIC-037-11-B	B	Prise en charge	11

# Etudiant : discussion



## Discussion: Interruption volontaire de grossesse

☰ Parcourir les sujets

Sujets actifs récemment ▾



Démarrer un nouveau sujet

Il n'y a aucun sujet plus ancien

# LiSA



## Informations aux utilisateurs

- 3 guides (tutoriels)
  - Enseignants
  - Étudiants
  - Référents
  
- Accessibles sur la page d'accueil

## Bienvenue sur LiSA EDN 2026

### Items de connaissances



**Les items de connaissances (Fiche LiSA)** regroupent des objectifs de connaissances classés en rang A ou B. Les fiches LiSA sont attribuées aux Collèges selon la ventilation suivante **Liste des Fiches LiSA Communes par Collège**

### Compétences



La conférence des Doyens a retenu sept **compétences génériques**. Chaque compétence terminale se décline en **compétences spécifiques**.

### Situations de départ



**Les situations de départ** sont des situations professionnelles. L'étudiant doit mobiliser ses compétences, ses connaissances et ses expériences en stage pour mener à bien une prise en charge ciblée : **attendus d'apprentissage / domaines d'apprentissage**

### ECOS et tutoriels



**Formations aux ECOS**  
Certification nationale  
Examineur ECOS (CEE)

**Guide d'utilisation LiSA**

**Contactez le support**

### Projet R2C

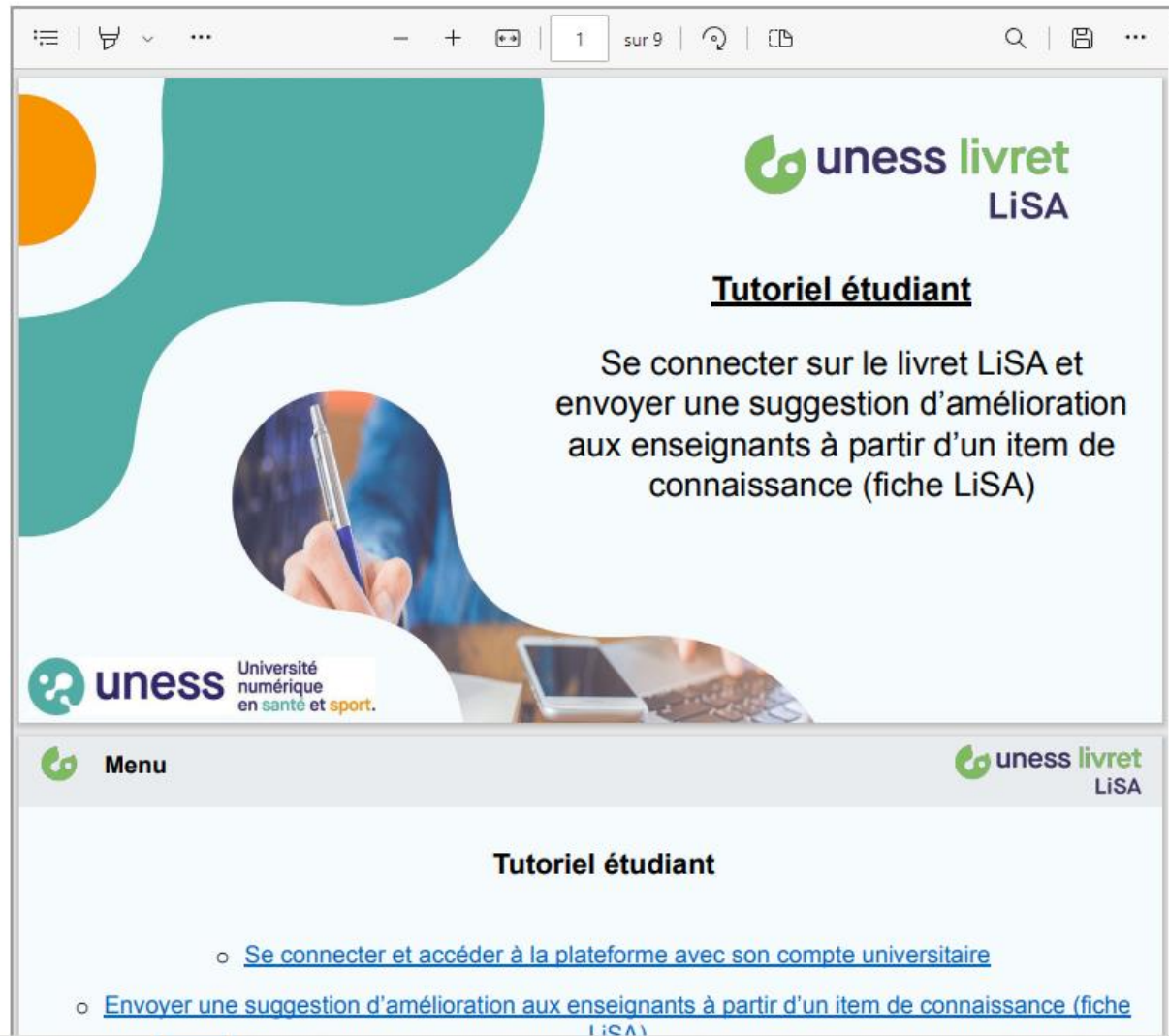


**Présentation de la réforme** du 2ème cycle des études médicales

# Tutoriel étudiant

## Guide d'utilisation de l'outil LiSA

Guide d'utilisation pour les étudiants [ modifier | modifier le wikicode ]



1 sur 9

**uness livret**  
LiSA

**Tutoriel étudiant**

Se connecter sur le livret LiSA et envoyer une suggestion d'amélioration aux enseignants à partir d'un item de connaissance (fiche LiSA)

**uness** Université numérique en santé et sport.

**Menu** **uness livret**  
LiSA

**Tutoriel étudiant**

- o [Se connecter et accéder à la plateforme avec son compte universitaire](#)
- o [Envoyer une suggestion d'amélioration aux enseignants à partir d'un item de connaissance \(fiche LiSA\)](#)

# Tutoriel enseignant

Guide d'utilisation pour les enseignants [ [modifier](#) | [modifier le wikicode](#) ]



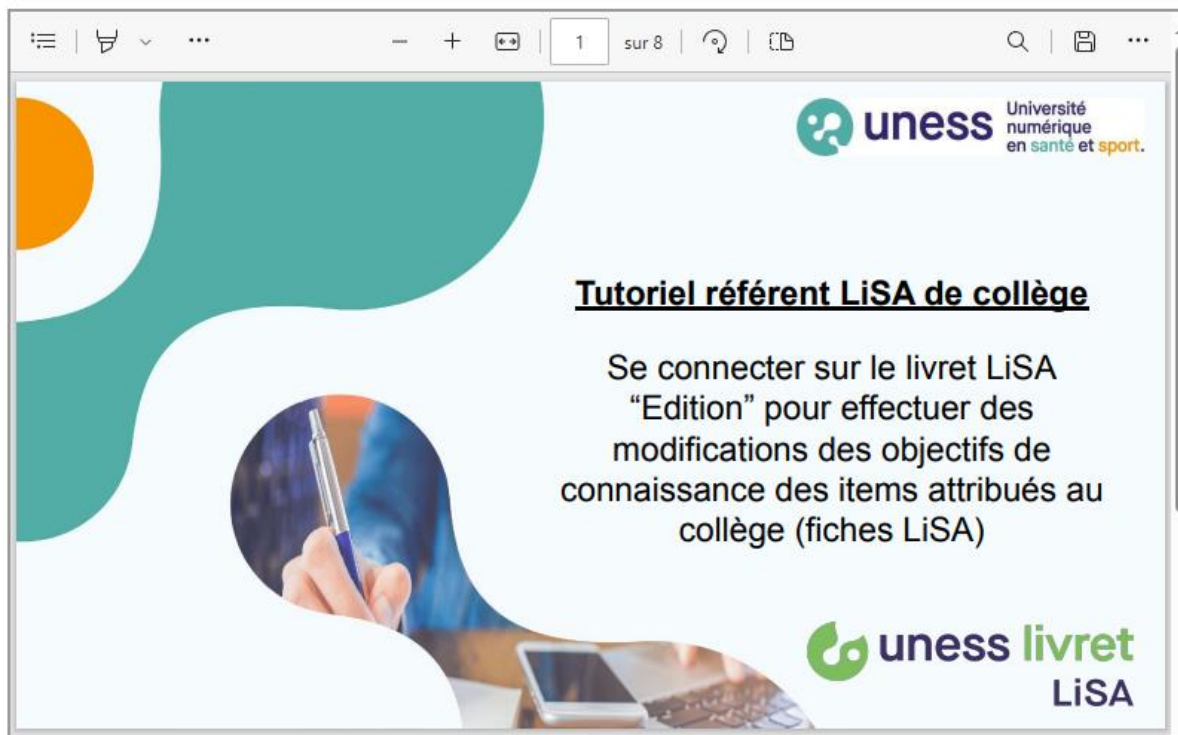
The screenshot shows a presentation slide with the following content:

- uness** Université numérique en santé et sport.
- Tutoriel enseignant**
- Se connecter sur le livret LiSA et envoyer des propositions de modification aux référents des collèges en charge des fiches.
- uness livret LiSA**

The slide features a background with teal and orange abstract shapes and a circular inset image of a hand holding a pen over a laptop.

# Tutoriel référent LiSA de collègue

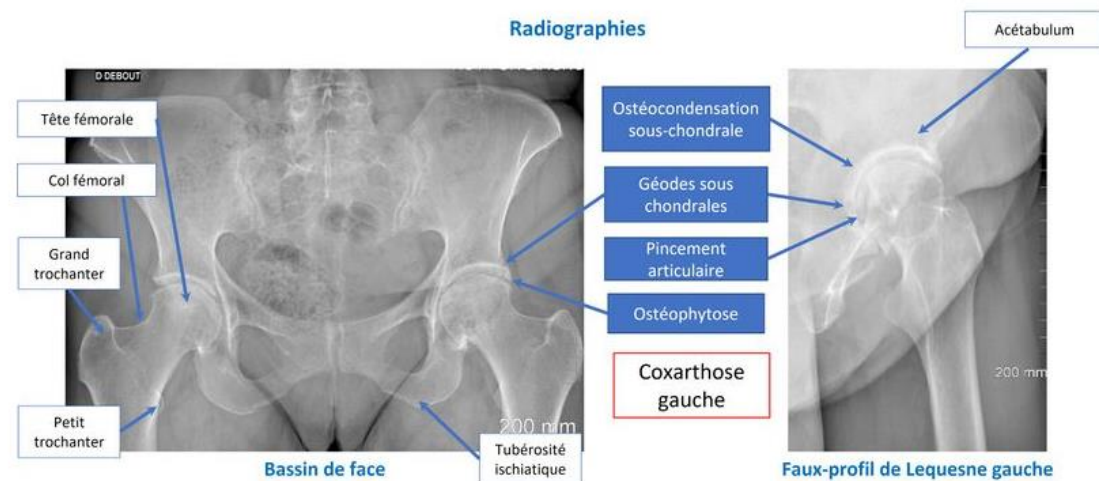
Guide d'utilisation pour les référents LiSA des collègues [ modifier | modifier le wikicode ]



The image shows a presentation slide displayed in a browser window. The browser's address bar shows '1 sur 8'. The slide features the 'uness' logo (Université numérique en santé et sport) in the top right corner. The main title is 'Tutoriel référent LiSA de collègue'. Below the title, the text reads: 'Se connecter sur le livret LiSA "Edition" pour effectuer des modifications des objectifs de connaissance des items attribués au collègue (fiches LiSA)'. In the bottom right corner, there is a logo for 'uness livret LiSA'. The slide background includes abstract teal and orange shapes and a circular inset image of a hand holding a pen over a laptop.

## Fichier:Item 129 radio coxarthrose.jpg

Fichier Historique du fichier Utilisation du fichier



Taille de cet aperçu : 800 × 367 pixels. Autre résolution : 4 320 × 1 984 pixels.

Fichier d'origine (4 320 × 1 984 pixels, taille du fichier : 907 kio, type MIME: image/jpeg)

radio coxarthrose

### Historique du fichier

Cliquer sur une date et heure pour voir le fichier tel qu'il était à ce moment-là.

	Date et heure	Vignette	Dimensions	Utilisateur	Commentaire
actuel	<b>2 novembre 2025 à 22:04</b>		4 320 × 1 984 (907 kio)	Wagner Mathilde 2295 (discussion   contributions)	

Téléverser une nouvelle version de ce fichier

# LiSA: fréquentation

Sur une année

- 25000 utilisateurs uniques par mois
- 1500 utilisateurs par semaine
- 6500 par jour

## LiSA: conclusion

- Livret évolutif
  - Dynamique connaissances/compétences
  - Partagé entre les collègues
- Interactivité
- Ergonomie/hétérogénéité des fiches
- Rôle des référents +++
  - ⇒ Renouvellement: pas ou peu de transmission d'informations
  - ⇒ Traiter (rapidement) les demandes de modifications
  - ⇒ Répondre (rapidement) aux étudiants
- Agenda pour les référents
  - Janvier- octobre 2026: faire les propositions de modifications
  - Avant décembre 2026: patrouiller les modifications en attente



# Remerciements

---

- Jean-Charles Coutures
- Olivier Palombi
- Pierre-Hugues Roche
- Membres CoPil
- Présidents de collège
- Référents
- ANEMF



Association Nationale des Étudiants  
en Médecine de France

