

Faut-il réformer la R2C ?

2^e journée pédagogique de la CNCEM

7 avril 2026

M Hazzan, Lille



Conférence des Doyennes
et des Doyens des
Facultés de Médecine



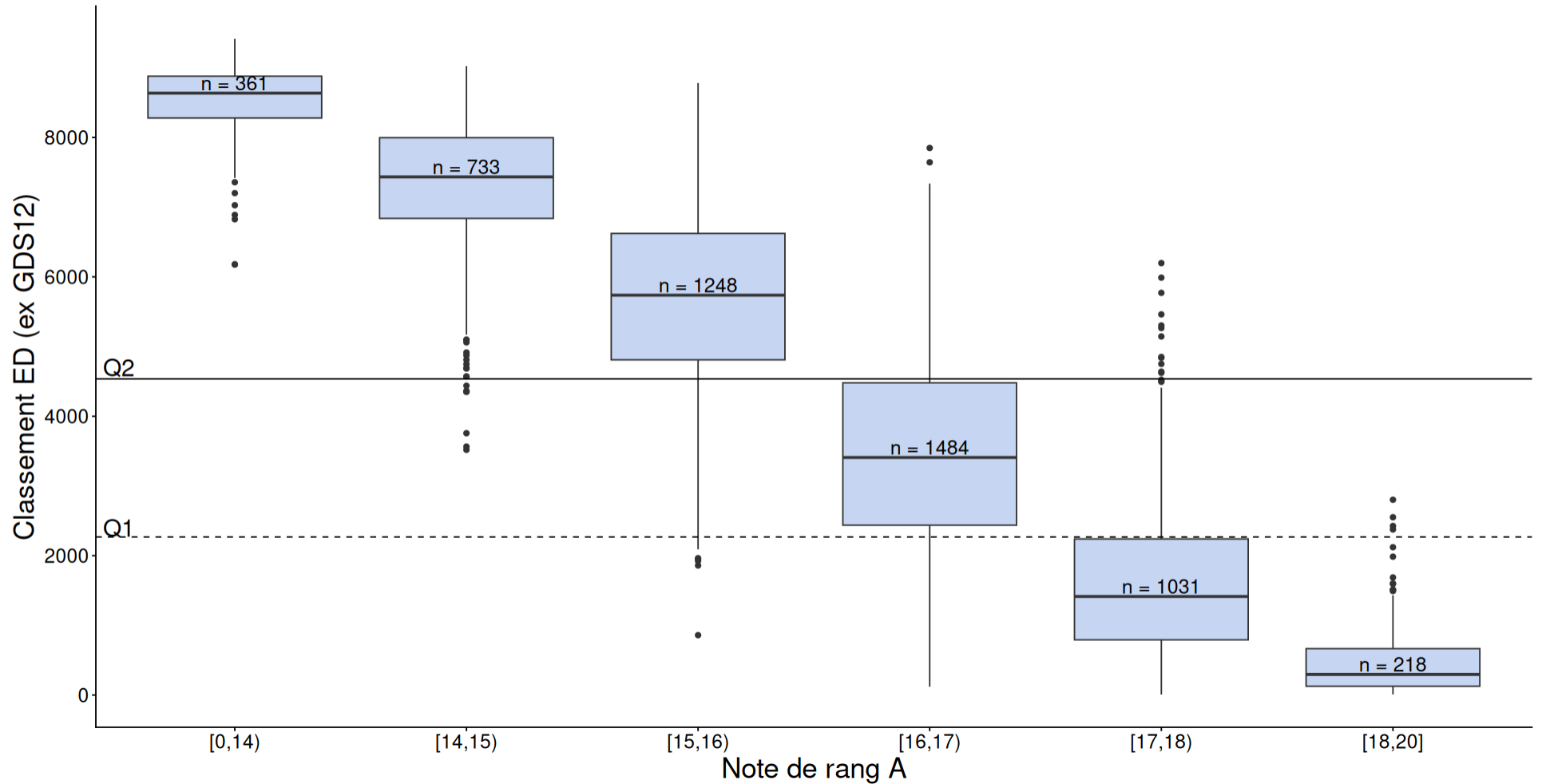
Que retenir des EDN 2024 et 2025 ?



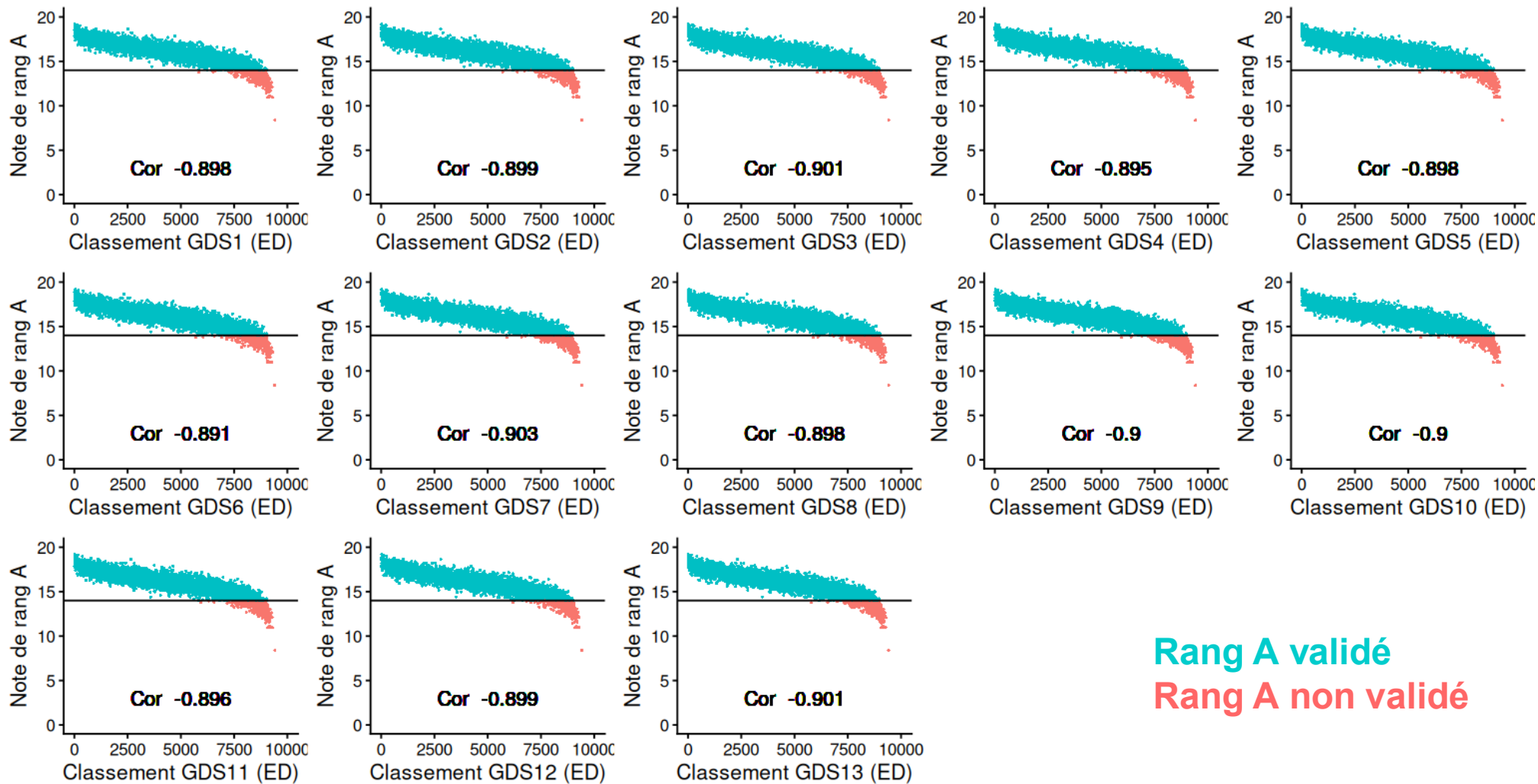
Résultats EDN 2025



La note de rang A est déterminante

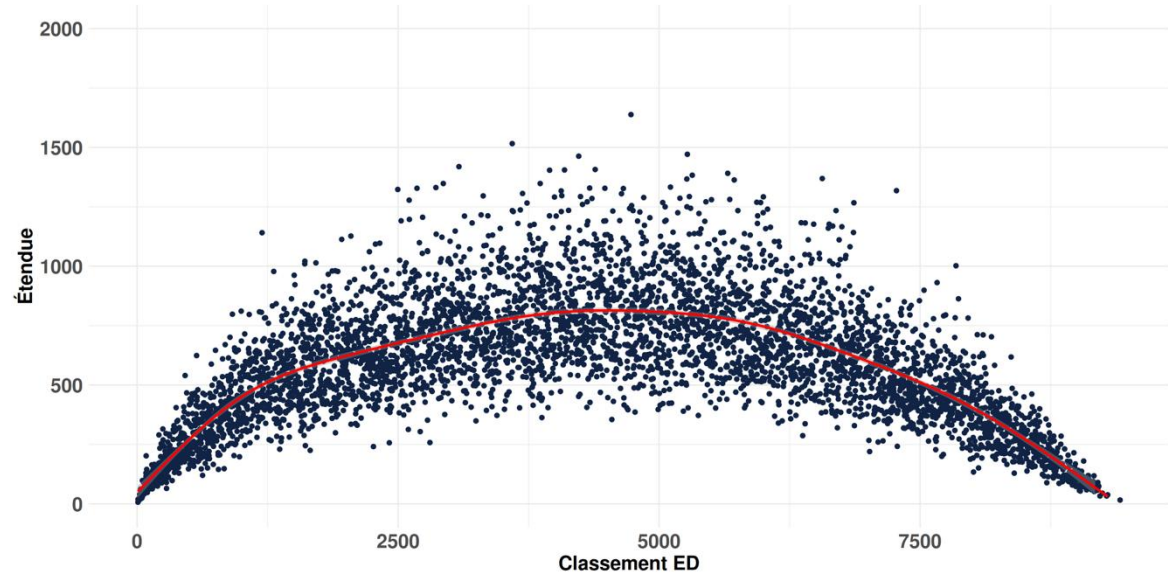


Corrélation de la note de rang A et classement ED

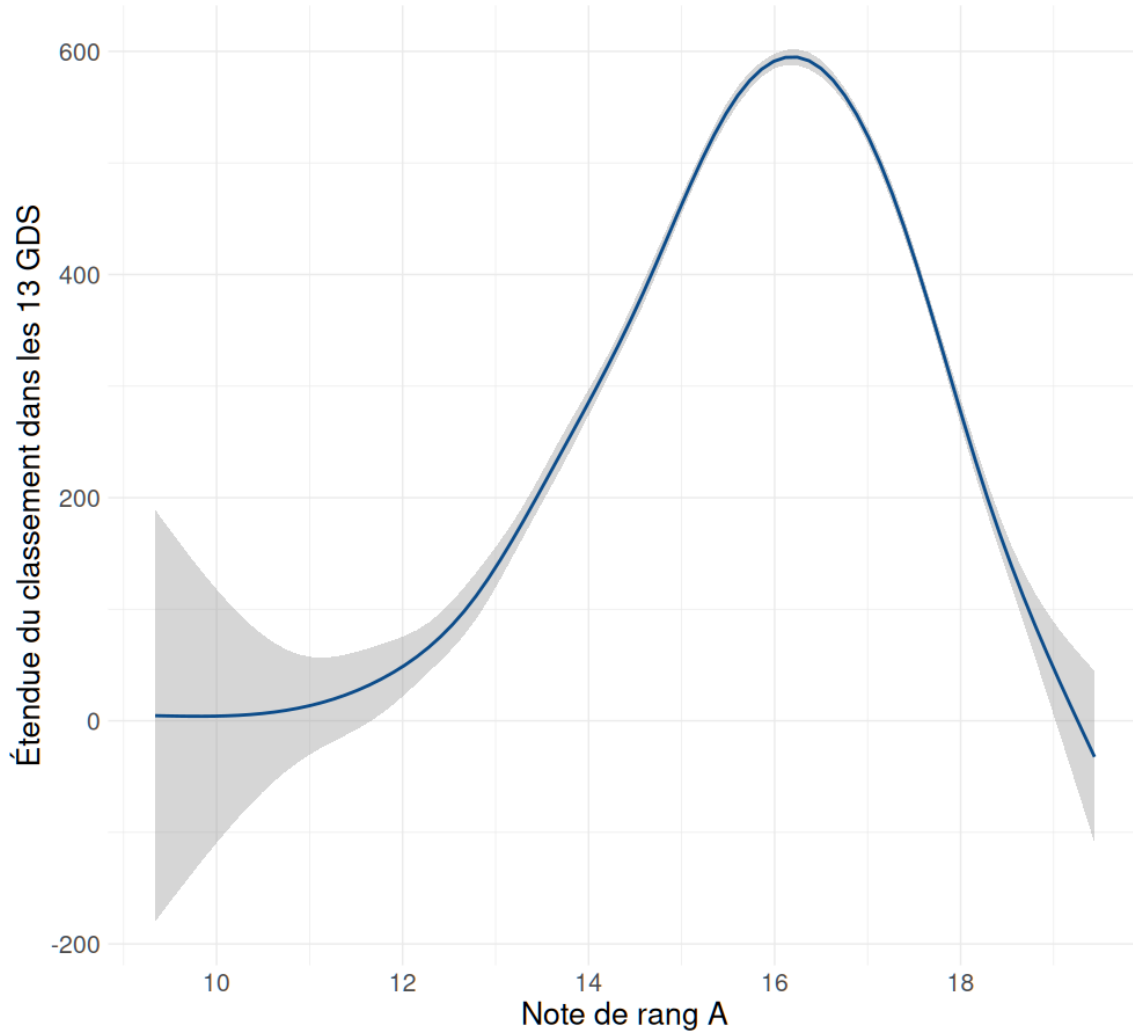


Du pouvoir (non) discriminant des GDS

	ED	Final	n
Rang A validé	4714 (92.9%)	-	5075
Note de rang A	16.0±1.31	-	5075
Pos.GDS1	4423±2589	4412±2568	5073
Pos.GDS2	4427±2589	4414±2568	5073
Pos.GDS3	4425±2588	4407±2565	5073
Pos.GDS4	4423±2589	4428±2567	5073
Pos.GDS5	4423±2589	4429±2567	5073
Pos.GDS6	4425±2589	4428±2563	5073
Pos.GDS7	4429±2590	4416±2567	5073
Pos.GDS8	4416±2586	4407±2565	5073
Pos.GDS9	4420±2588	4410±2566	5073
Pos.GDS10	4424±2589	4412±2567	5073
Pos.GDS11	4421±2587	4411±2565	5073
Pos.GDS12	4428±2590	4415±2567	5073
Pos.GDS13	4425±2588	4413±2567	5073
CV	6.58±5.40	7.07±6.37	5073
Étendue	592±263	614±304	5073



Faible impact du rang B sur l'étendue des classement



On s'y attendait !

GDS	Rangs B	50 % Rangs B
01	18.2 %	9.1 %
02	31 %	15.5 %
03	23.6 %	11.8 %
04	29.2 %	14.6 %
05	22.6 %	11.3 %
06	19.4 %	9.7 %
07	17.2 %	8.6 %
08	33.3 %	16.6 %
09	23.3 %	11.7 %
10	19.8 %	9.9 %
11	24.9 %	12.5 %
12	19.1 %	9.6 %
13	24.2 %	12.1 %

2/3 de rang B, coefficient 5

Ex : GDS13

- 24.2 % de rangs B pondérables, soit 12.1 % si 50 % de rangs A et 50 % de rang B

EDN

- Session 1 (100 questions) 12 Q de rangs B pondérés dans le GDS13 : 21.4 pts / 100
- Session 2 (100 questions) 12 Q de rangs B pondérés dans le GDS13 : 21.4 pts / 100
- Session 3 (100 questions) 12 Q de rangs B pondérés dans le GDS13 : 21.4 pts / 100
- LCA (30 questions) pondérée x 2 : 60 pts

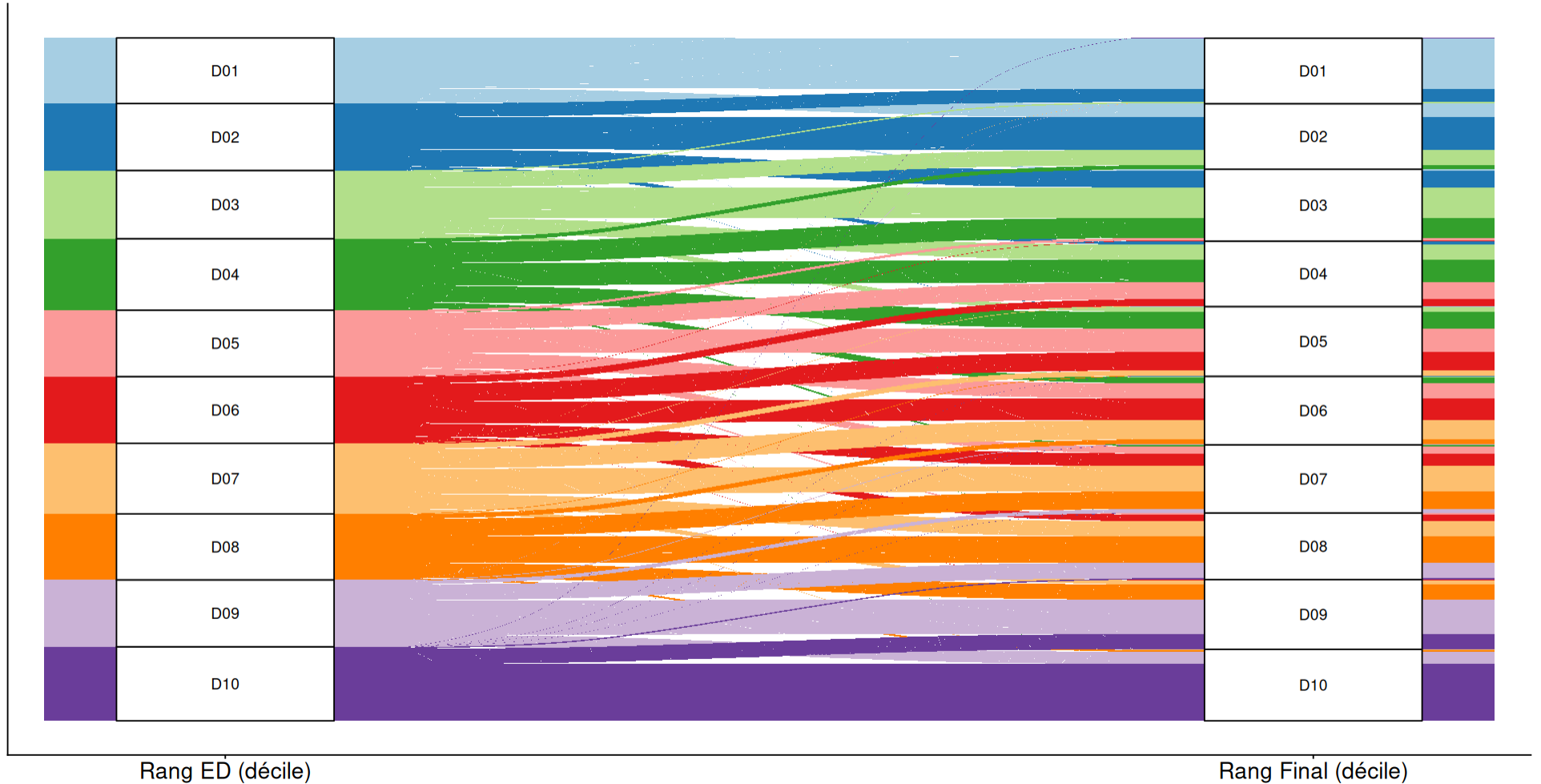
Total

- **points pondérés** dans le GDS13 : 64.2 / 360, soit **17,8 %**
- points non pondérés dans le GDS13 : 295.8 / 360, soit 82.2 %

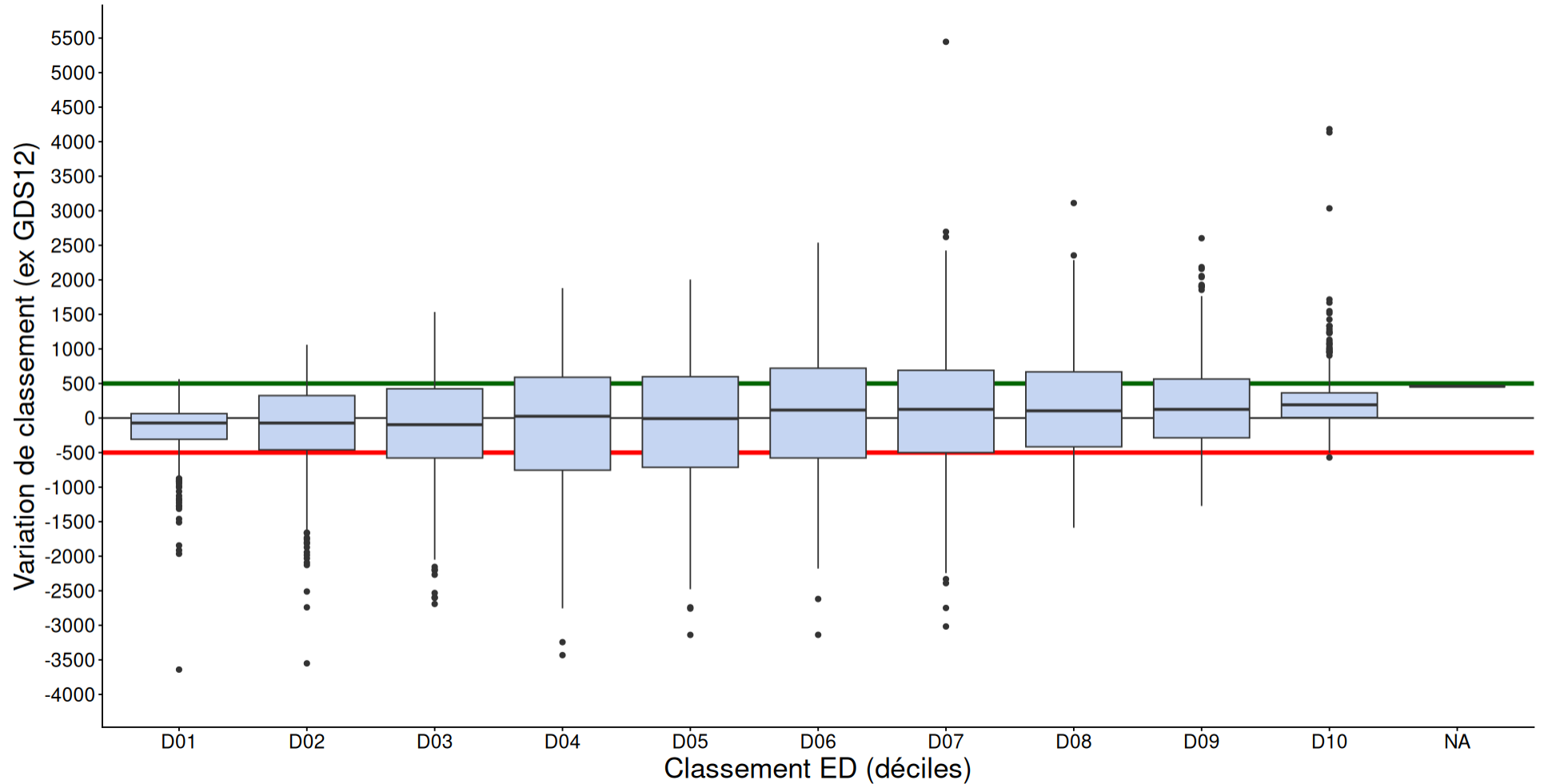
Hypothèse

- **34 % rangs A** (soit 100 Q), **66 % rangs B** (soit 200 Q) **pondérés x 5**
- **points pondérés** dans le GDS13 : 146 / 360, soit **40.5%**
- points non pondérés dans le GDS13 : 214 / 360, soit 59.5 %

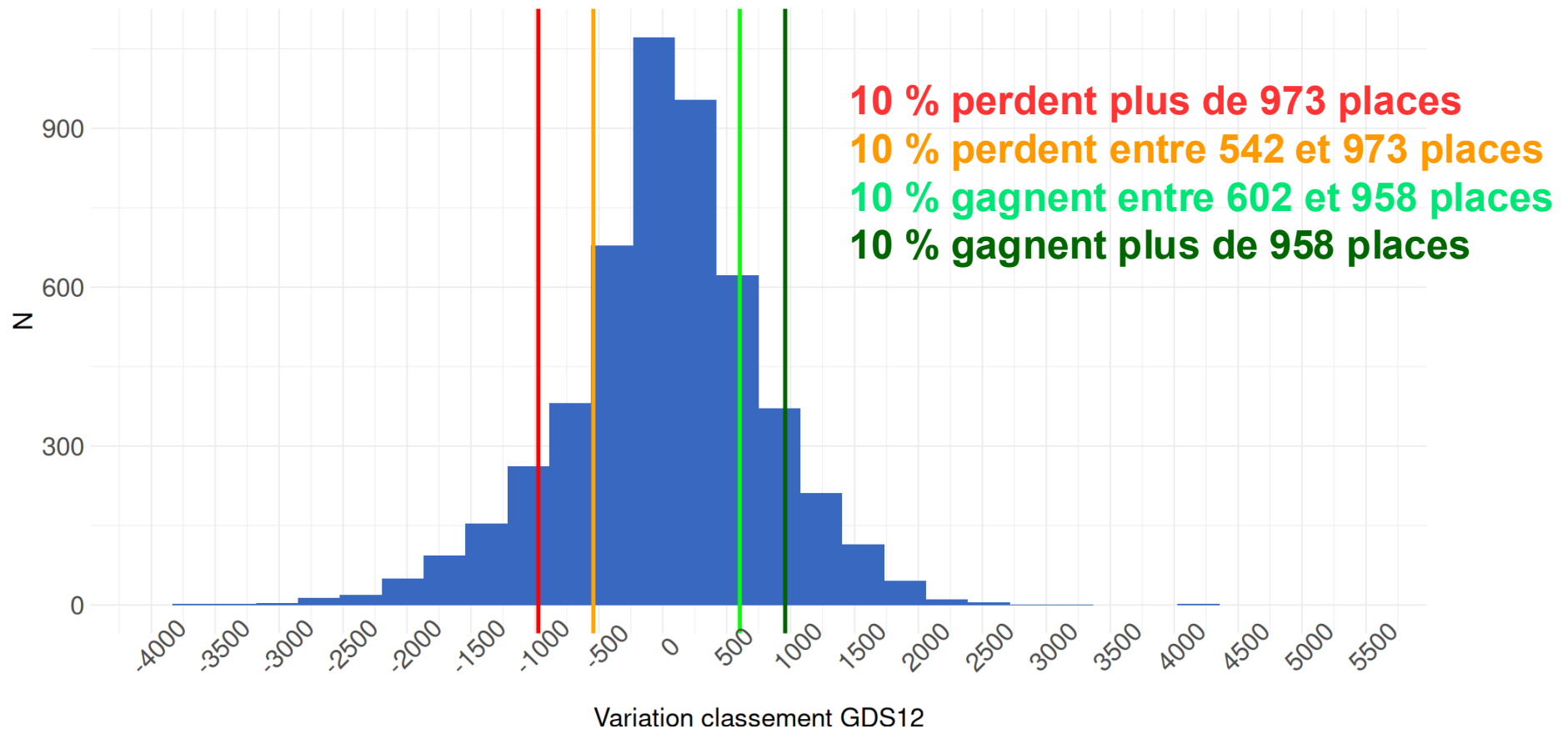
Impact des ECOS sur le classement



Variations selon le classement aux ED

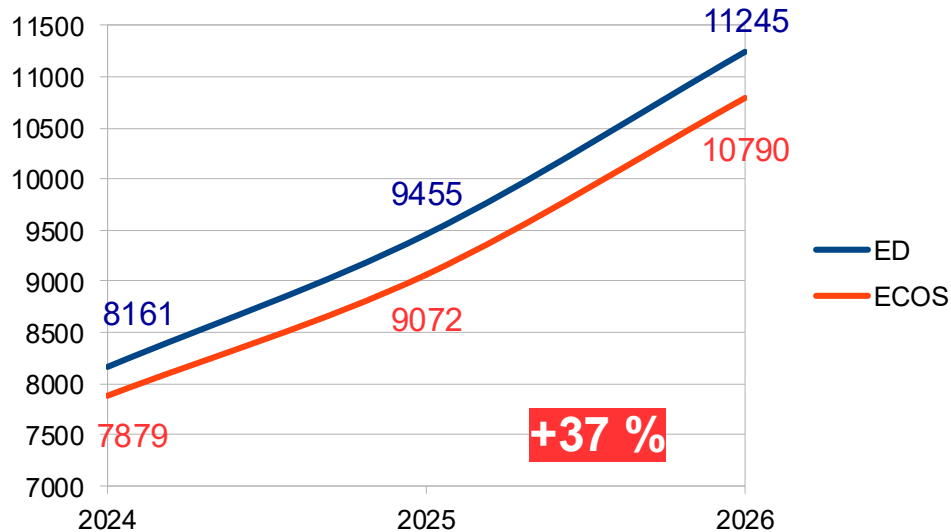


Gains et pertes de places



20 % des étudiants « bougent » de ± 1000 places

2026 : 10790 candidats potentiels aux ECOS



- Coût financier
- Coût humain
- Pas de plan B

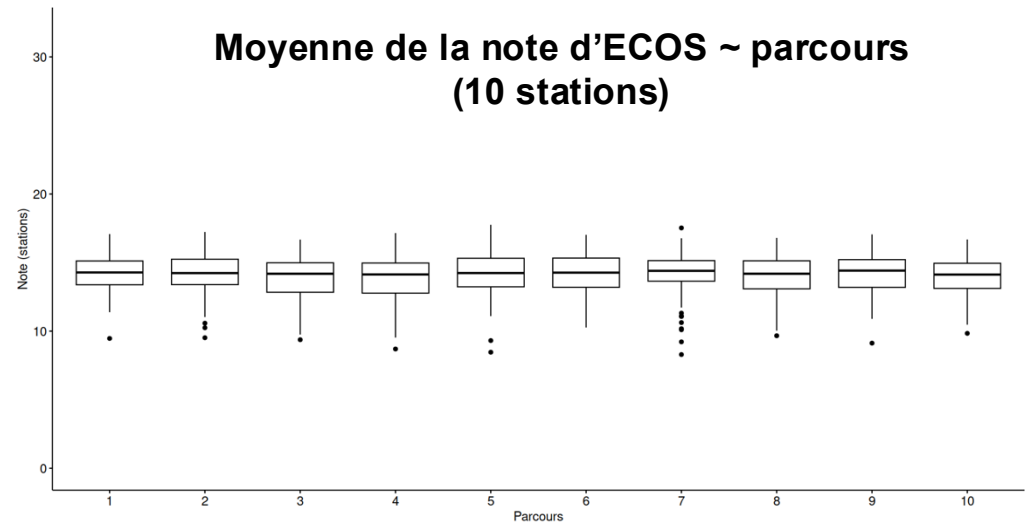
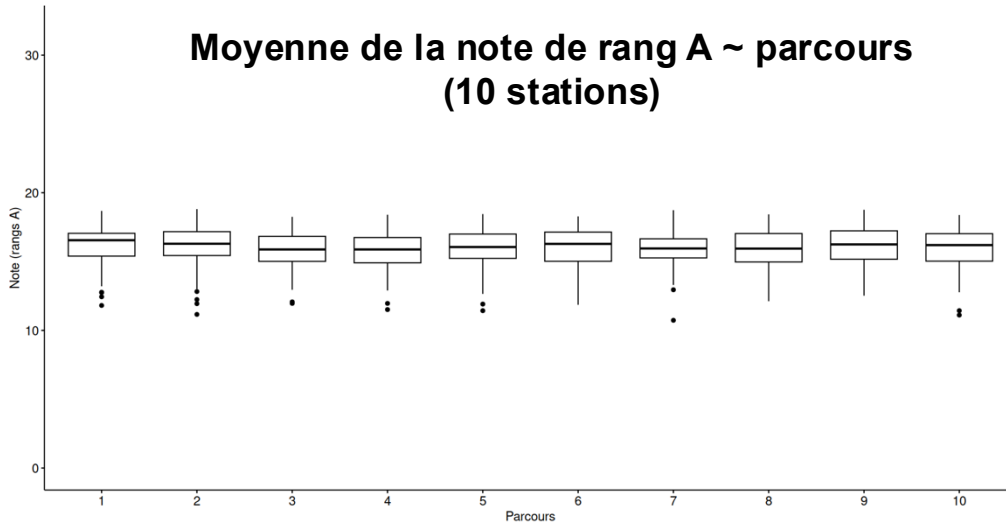
Sécurisation !

Peut-on annuler des stations ?

- ECOSn 2024 : 7879 présents
- Annulation de 1, 2 ou 3 stations sur 10
- Combinaisons : $C_n^p = \frac{n!}{p! \cdot (n-p)!}$
 - 9 stations : 10 combinaisons
 - 8 stations : 45 combinaisons
 - 7 stations : 120 combinaisons

Influence du nombre de stations

- UFR virtuelle : 1000 étudiants randomisés
- 10 parcours : 100 étudiants (randomisés) par parcours



Annulation de stations : simulations

- **Annulation de 1 stations**
 - 9 combinaisons testées
 - Pas de différence de moyenne entre les parcours
- **Annulation de 2 stations**
 - 45 combinaisons testées
 - Pas de différence de moyenne entre les parcours
- **Annulation de 3 stations**
 - 120 combinaisons testées
 - Pas de différence de moyenne entre les parcours
- **Annulation de 4 stations**
 - 210 combinaisons testées
 - 1 différence (/210) de moyenne entre les parcours



Messages

- **La proportion et/ou la pondération des items de rang B est insuffisante** pour discriminer les GDS
- **Les ECOS remanient significativement le classement final mais doivent être sécurisés**
- *Impact des points de parcours ? (>95 % : saturation)*